



DESCRIZIONE	PUNTI
1. Tipo e forma del corpo	20
2. Peso	10
3. Pelliccia	20
4. Disegno della testa	15
5. Disegno del corpo	15
6. Colore	15
7. Presentazione	5
Totale punti	100

1. Coniglio elegante, arrotondato, armonico, e ben proporzionato nella forma del corpo. La testa è marcata, allungata e ben salda alle spalle. Gli occhi vivaci. Le orecchie sono corte, carnose e pelose di lunghezza massima di cm. 10,5. Gli arti sono di media lunghezza, non robusti ma dritti e con poco appoggio. Il petto è pieno e ben formato. Groppa e bacino ben impiantati, la linea addominale visibile ed elevata, il dorso sviluppato, muscoloso e arrotondato.

2. TABELLA PER LA VALUTAZIONE DEL PESO

Kg	2	2,1	2,2	2,3	2,4	2,5 - 2,75 fino a 3,25
Punti	5	6	7	8	9	10

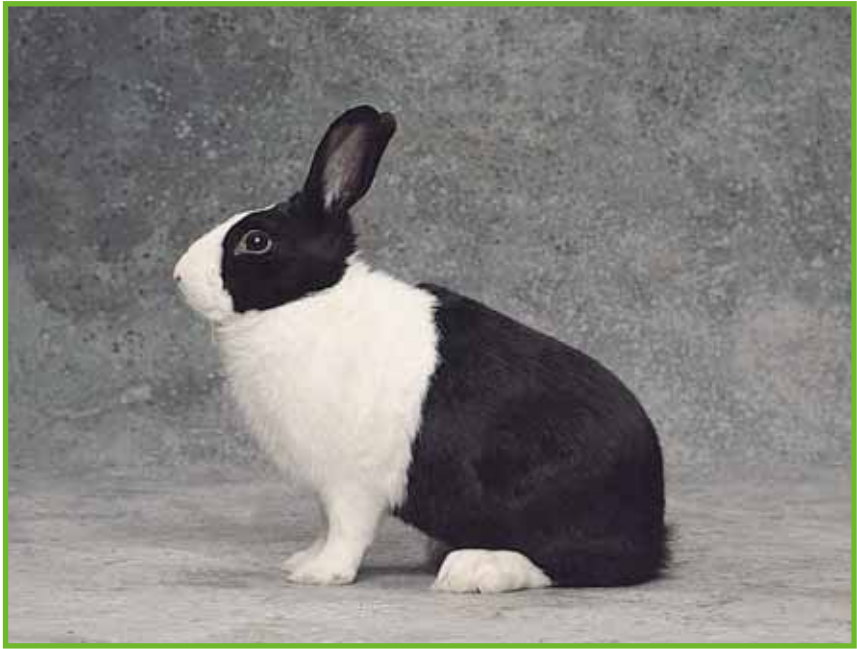
3. Pelliccia folta e piena con molta lanugine e abbondanza di peli di giarra. Pelle morbida e ben aderente.
4. Il disegno caratteristico della testa consiste in una fronte bianca, orecchie e macchie circolari sulle guance colorate. Il bianco della fronte parte a punta quasi dalla radice delle orecchie, si allarga lungo la fronte e il naso, discende passando ad una certa distanza dagli occhi verso le mascelle inferiori, per ricongiungersi in modo regolare sulla nuca. Il bianco sulla fronte deve essere possibilmente largo e terminare a punta in alto; detta punta non deve prolungarsi fra le orecchie. Le macchie sulle guance devono racchiudere bene gli occhi, non invadere la regione dei baffi né avvicinarsi all'angolo della bocca o comprendere la mascella inferiore.
5. Il cerchio di divisione del corpo, fra il bianco ed il colore, deve fasciare il tronco dell'animale passando cm. 2 o 3 dietro gli arti anteriori che comunque devono essere bianchi. Il disegno circonda inoltre gli arti posteriori lasciandoli con manicotti bianchi ben delimitati della lunghezza di cm. 4,5.
6. Sono ammesse tutte le colorazioni, già descritte nelle norme generali ed in più quella del "Giapponese".
7. Vedi norme generali.

DIFETTI LEGGERI

Bianco opaco; disegni delle guance o della nuca frastagliati; disegno irregolare della testa; cerchio debole, irregolare o frastagliato; singoli peli bianchi nei disegni; disegni leggermente difettosi. Vedi norme generali.

DIFETTI GRAVI

Disegno della testa irregolare o diverso sulle due parti; bianco passante fra le orecchie o ciuffi bianchi isolati; disegno della testa che raggiunge la regione dei baffi o l'angolo della bocca, oppure il disegno della testa passante sul corpo; cerchio che raggiunge le zampe anteriori; frastagliatura del cerchio che supera i cm. 3 di lunghezza (misurati dalla linea mediana dello stesso); disegno incompleto su di un arto posteriore o mancante del tutto, che raggiunge l'articolazione o ancora colore che si insinua fra le dita; macchie agli occhi; disegni brizzolati; ventre bianco nelle tinte "Lepre" e "Giapponese"; ciuffi bianchi nei disegni; colori impuri; unghie pigmentate. Vedi norme generali.



OLANDESE (maschio)



OLANDESE (femmina)