

Razza Lepre : Caratterizzazione fenotipica

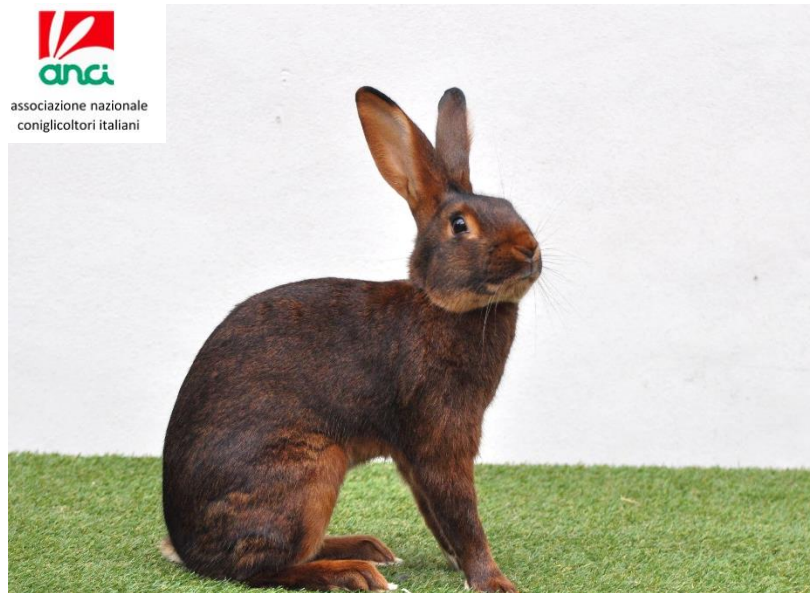


Tabella A. Caratteristiche del mantello razza Lepre		
COLORAZIONE DEL MANTELLO	N	%
<i>Rosso-volpe</i>	95	79,2
<i>Bianca*</i>	5	4,2
<i>Nera*</i>	1	0,8
<i>Focata*</i>	19	15,8

*Colorazioni in via sperimentale

Tabella B. Statistiche descrittive dei parametri biometrici oggetto di caratterizzazione fenotipica: razza Lepre					
PARAMETRI BIOMETRICI	N°	MEDIA	DS	MIN	MAX
<i>Lunghezza delle orecchie (cm)</i>	50	13,4	0,3	12,6	13,6
<i>Lunghezza del corpo dalla punta della coda alla punta del naso (cm)</i>	50	62,8	3,8	54,0	70,0
<i>Misura del corpo dall'attaccatura delle orecchie (cm)</i>	50	8,2	1,8	5,0	12,0

TABELLA C: ripartizione dei soggetti in base alla presenza di tare e difetti

	N	%
DIFETTO ASSENTE	65	54,2
DIFETTO LIEVE	N	%
<i>Testa forte</i>	-	-
<i>Orecchie carnose</i>	-	-
<i>Ventre pronunciato</i>	-	-
<i>Portamento leggermente rilassato</i>	3	2,5
<i>Debole colorazione dell'orlatura delle orecchie</i>	1	0,8
<i>Fianchi più chiari</i>	-	-
<i>Pallido colore delle zampe</i>	-	-
<i>Sovracolore scuro</i>	-	-
<i>Sfumature mal distribuite o presenti su petto e zampe</i>	-	-
<i>Pochi peli bianchi sul manto</i>	8	6,6
<i>Soggetto scarno</i>	4	3,3
<i>Unghie lunghe</i>	2	1,7

DIFETTO GRAVE	N	%
<i>Struttura del corpo tozza e troppo fortemente sviluppata</i>	-	-
<i>Zampe corte e robuste</i>	1	0,8
<i>Colore improprio con macchie tendenti al grigio, al grigio-lepre o al giallo</i>	-	-
<i>Mancanza di sfumature</i>	-	-
<i>Ciuffi bianchi sul manto</i>	2	1,7
<i>Giogaia</i>	5	4,2
<i>Orecchie non proporzionate</i>	8	6,7
<i>Groppa poco arrotondata</i>	21	17,5

Razza Lepre : Caratterizzazione Genetica

RAZZA	COMPETENZA	NUMERO SOGGETTI GENOTIPIZZATI	CHIP
<i>Lepre</i>	R.A.	25	200K

VALORI DEL COEFFICIENTE DI CONSANGUINEITA' GENOMICA "FROH"

	MEDIA ±DS	MIN	MAX
FROH	0,0011 ± 0,0002	0,0008	0,002

Razza Lepre : Raccolta di materiale biologico

COSTITUZIONE DI UNA CRIOBANCA DEL SEME DI RAZZE CUNICOLE AUTOCTONE

N	MATRICOLA	PADRE	MADRE	RAZZA
<i>1</i>	7D03	UD217105	RE106501	Lepre
<i>2</i>	8303	UD217105	RE106501	Lepre
<i>3</i>	8O01	BZ6056N60	TN17702	Lepre
<i>4</i>	8N09	PV447142	PV327120	Lepre
<i>5</i>	8N28	XS178563	BZ7466774	Lepre
<i>6</i>	8D03	UD214243	PV374332	Lepre
<i>7</i>	4935	FE04859	RA548202	Lepre
<i>8</i>	4936	FE04859	RA548202	Lepre
<i>9</i>	4938	FE04859	RA548202	Lepre
<i>10</i>	9103	BZ6058429	XK1031814	Lepre
<i>11</i>	9204	XLV08481	UD217402	Lepre
<i>12</i>	9203	XLV08481	UD217402	Lepre
<i>13</i>	9306	XLV08481	UD216D02	Lepre

14	9315	BZ6058429	XK1031814	Lepre
15	9601	TN18O01	BZ7338109	Lepre
16	7508	TN015304	NA024905	Lepre
17	BZ608	BZ1245519	BZ6065430	Lepre
18	BZ609	BZ1245519	BZ6065430	Lepre
19	7506	TN015304	NA024905	Lepre
20	7N22	NA186N02	NA187305	Lepre
21	7N04	NA186N02	BZ6055452	Lepre
22	8901	BZ6087624	NA127N03	Lepre
23	8309	NA186N02	NA187510	Lepre
24	8107	NA186N02	BG1025512	Lepre
25	8188	NA187317	NA187509	Lepre
26	6324	XH2494611	CS045D09	Lepre
27	7D03	UD217105	RE106501	Lepre
28	8303	UD217105	RE106501	Lepre