

Razza Satin : Caratterizzazione fenotipica



associazione nazionale
conigicoltori italiani

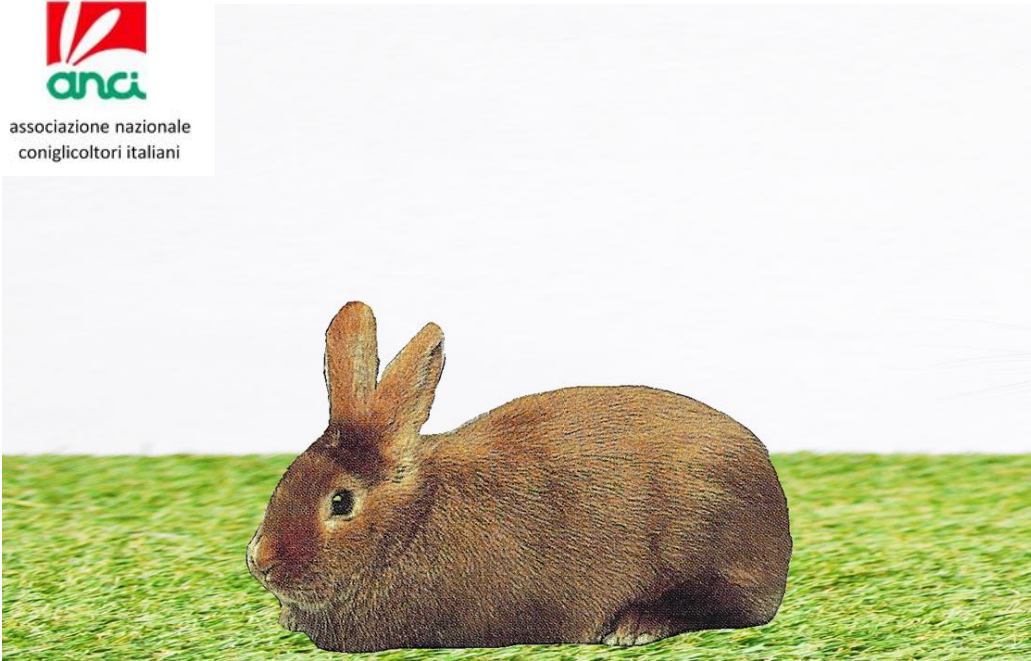


Tabella A. Caratteristiche fenotipiche dei soggetti di razza Satin

COLORAZIONE DEL MANTELLO	OCCHI	N	%
<i>Avorio</i>	Rossi	-	-
<i>Avorio</i>	Blu	-	-
<i>Nero</i>	-	-	-
<i>Blu</i>	-	20	66,7
<i>Fata</i>	-	-	-
<i>Castoro</i>	-	-	-
<i>Lince</i>	-	-	-
<i>Avana</i>	-	-	-
<i>Cincillà fulvo</i>	-	-	-
<i>Rosso</i>	-	10	33,3
<i>Martora</i>	-	-	-
<i>Argentato</i>	-	-	-

Tabella B. Statistiche descrittive dei parametri biometrici oggetto di caratterizzazione fenotipica: razza Satin

PARAMETRI BIOMETRICI	N°	MEDIA	DS	MIN	MAX
<i>Lunghezza delle orecchie (cm)</i>	30	10,7	0,5	10,0	12,0
<i>Lunghezza del corpo dalla punta della coda alla punta del naso (cm)</i>	30	54,2	2,8	50,0	59,0
<i>Misura del corpo dall'attaccatura delle orecchie (cm)</i>	30	5,3	0,9	4,0	6,5
<i>Lunghezza del pelo (cm)</i>	30	25,9	6,6	3,0	30,0

TABELLA C: ripartizione dei soggetti in base alla presenza di tare e difetti

TABELLA C: ripartizione dei soggetti in base alla presenza di tare e difetti		
DIFETTO ASSENTE	N	%
	25	83,3
DIFETTO LIEVE		
	N	%
<i>Pelo leggermente grossolano</i>	1	3,3
<i>Poca brillantezza</i>	2	6,7
<i>Pelo leggermente lanuginoso</i>	1	3,3
DIFETTO GRAVE		
	N	%
<i>Pelo fortemente grossolano</i>	1	3,3
<i>Mancanza della brillantezza</i>	-	-
<i>Pelo totalmente lanuginoso</i>	-	-

Razza Satin: Caratterizzazione Genetica

La razza Satin non è stata inclusa tra le 10 razze selezionate per la caratterizzazione genetica prevista dall'azione 6 della sottomisura 10.2 (PSRN 2014-2020) mirante alla valutazione della variabilità genetica presente nelle linee maschili al fine di monitorare lo stato della variabilità genetica entro razza e aiutare la gestione e la scelta delle rimonte interne ed esterne.

Razza Satin : Raccolta di materiale biologico

COSTITUZIONE DI UNA CRIOBANCA DEL SEME DI RAZZE CUNICOLE AUTOCTONE

N	MATRICOLA	PADRE	MADRE	RAZZA
<i>1</i>	9101	BZ3488101	BZ3488D01	Satin
<i>2</i>	9322	BZ3488320	BZ3487D09	Satin
<i>3</i>	9318	BZ3488320	BZ3488D02	Satin