

EBV FERTILITA'
ARGENTATA ITALIANA RAZZA "5"
TREND FENOTIPICI –EFFETTI FISSI

Figura 1

**Effetto dell'Anno mese di nascita fattrici su età primo accoppiamento
 razza 5**

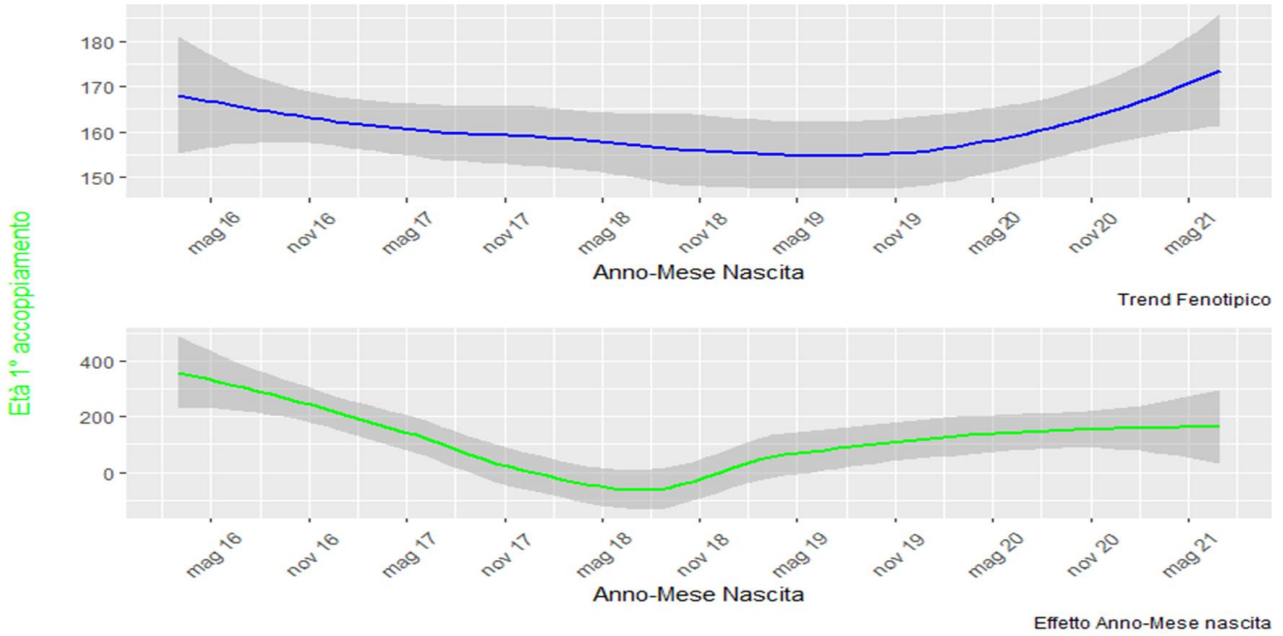


Figura 2

**Effetto dell'Anno mese di accoppiamento fattrici su età primo accoppiamento
 razza 5**



Figura 3

Effetto dell'Anno mese di nascita fattrici su Numero Interventi
razza 5

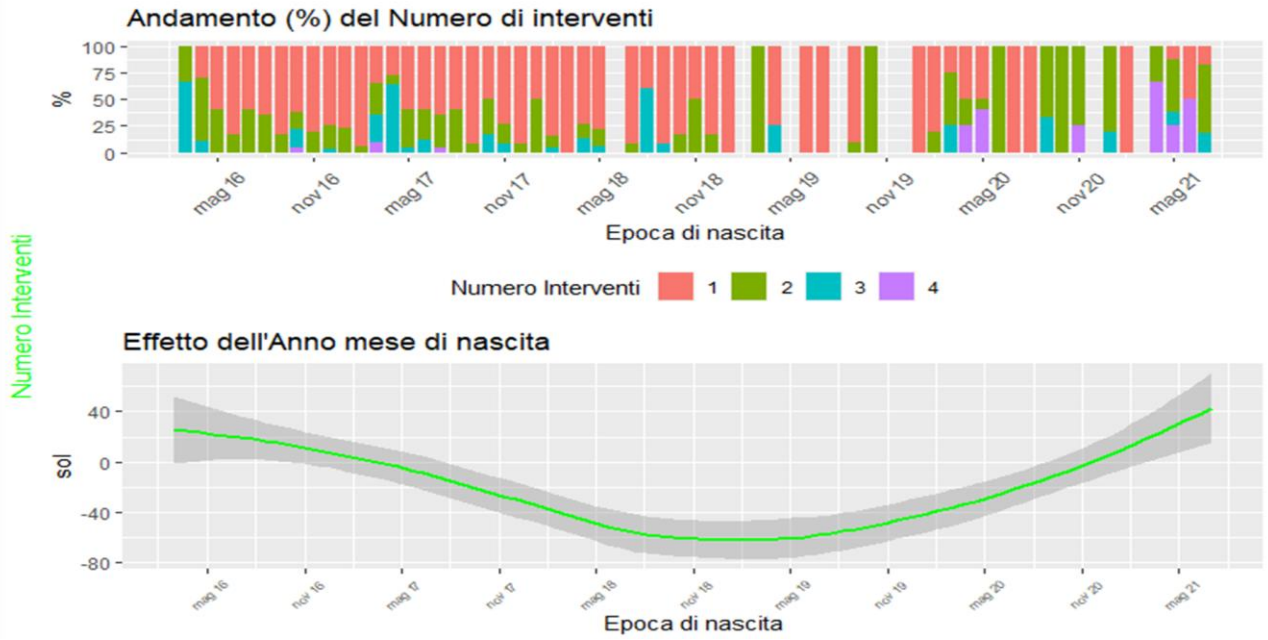


Figura 4

Effetto dell'Anno mese di accoppiamento fattrici su Numero Interventi
razza 5

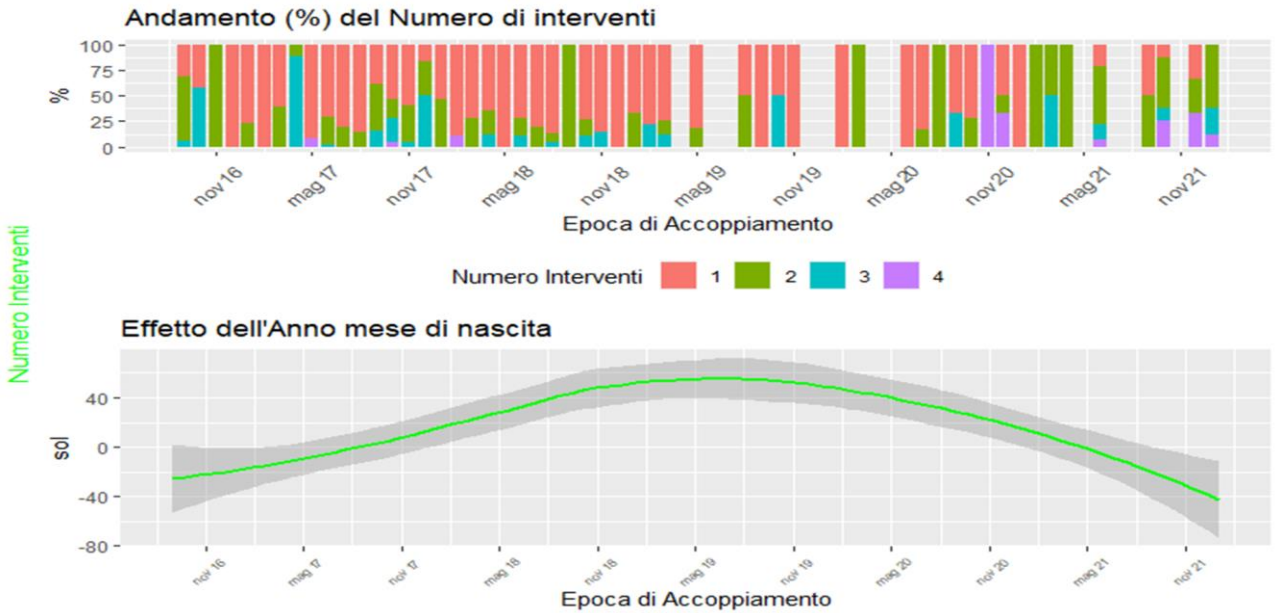


Figura 5

**Effetto dell'Anno mese di nascita fattrici su Numero Nati Vivi
razza 5**

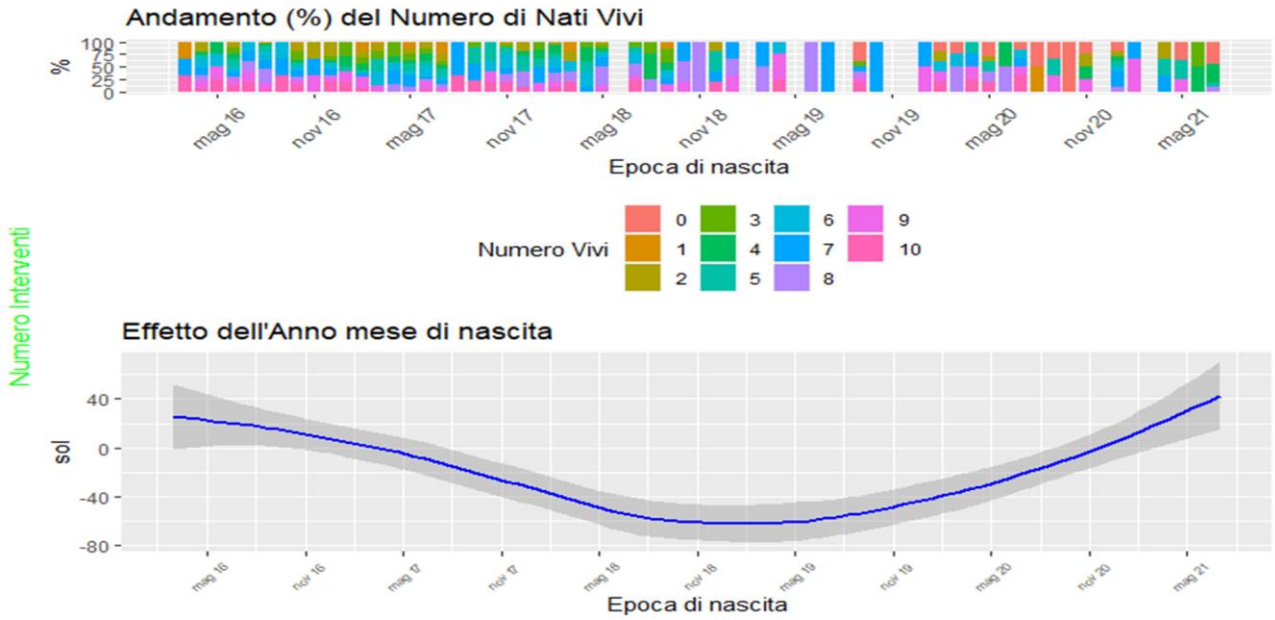


Figura 6

**Effetto dell'Anno mese di accoppiamento fattrici su Numero Interventi
razza 5**

