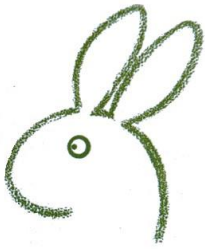


1. Riesen Kaninchen (R)



	BESCHREIBUNG	PUNKTE
1.	Typ und Körperbau	20
2.	Gewicht	10
3.	Fell	20
4.	Kopf und Fell	15
5.	Deckfarbe und Glanz	15
6.	Unterfarbe	15
7.	Pflegezustand	5
Gesamte Punkte		100

- Schwere Rasse, die eine freie Stellung zeigt und einen stark bemuskelten, abgerundeten und langen Rumpf hat, die mindestens 64cm Länge beträgt. Die Läufe sind kräftig und voll bemuskelt: die Vorderläufe sind mittellang und gerade, während die Hinterläufe sind gut ausgeprägt. Die Brust ist breit und stark bemuskelt. Die Hinterpartie ist abgerundet und zeigt fleischige Lenden. Breite Becken, Bauchpartie vom Boden soll genügend Abstand zeigen, obwohl nicht so übertrieben wie die Stellung des Hasentyp.

2. GEWICHTSTABELLE

kg	5,5	5,6	4,9	6,1	6,7	7 und mehr
Punkte	5	6	7	8	9	10

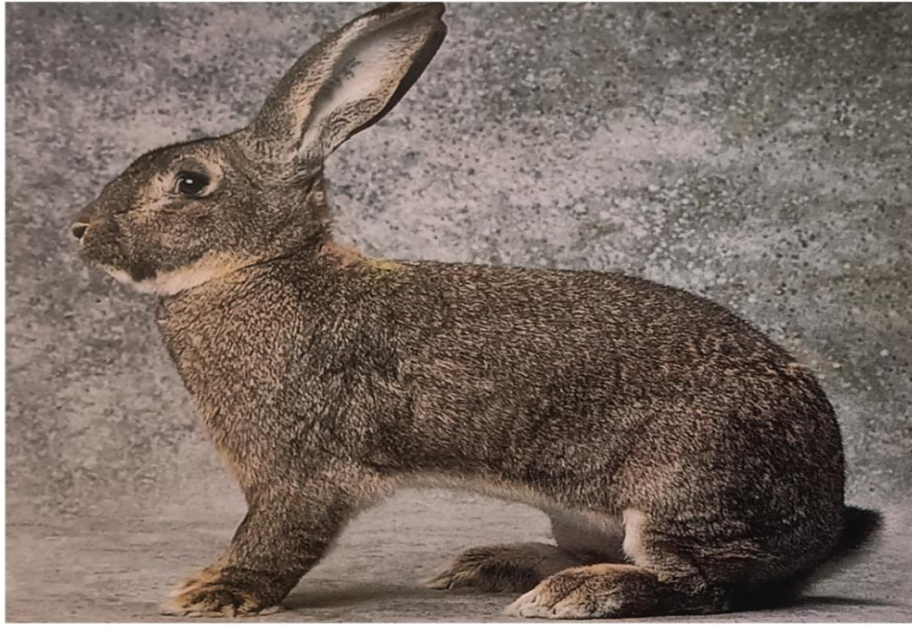
- Das Fellhaar ist dicht, weich und glänzend, gut begrannt. Das Haut ist weich und abnehmbar.
- Der Kopf ist groß und leicht konvexer. Die Ohren sind sehr kräftig und gut eingesetzt, haben eine mindestens Länge von 16cm und stehen immer in einem harmonischen Verhältnis – 1 zu 4 - zur Körpergröße. Große und lebhaft Augen.
- Die zugestattene Farbenschläge sind: wildgrau, hasengrau, dunkelgrau, eisengrau und gelb. Für Deckfarbe und Glanz es gelten die Bestimmungen des einzelne Farbenschläge.
- Für die Unterfarbe gelten die allgemeine Bestimmungen des einzelne Farbenschläge.
- Siehe Allgemeine Bestimmungen.

LEICHTE FEHLER

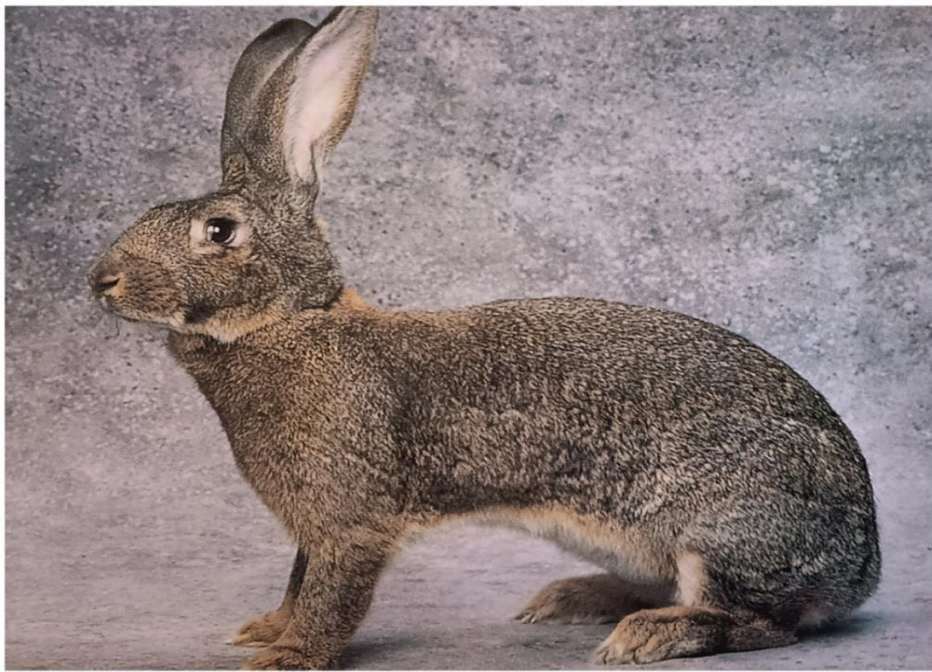
Nicht gehaltene Stellung; spitze Schnauze. Siehe Allgemeine Bestimmungen.

SCHWERE FEHLER

Körperlänge kurzer als 64cm und Ohrlänge kurzer als 16cm; weisse Stellen; zu viele weisse Haaren; Augenfarbe und Krallenfarbe abweichend vom den allgemeine Farbenschläge Beschreibung. Siehe allgemeine Beschreibung.



Riesen Kaninchen Rammler



Riesen Kaninchen Häsin