

10.Hotot (H)



	BESCHREIBUNG	PUNKTE
1.	Typ und Körperbau	20
2.	Gewicht	10
3.	Fell	20
4.	Kopf und Fell	15
5.	Deckfarbe und Glanz	15
6.	Unterfarbe	15
7.	Pflegezustand	5
Gesamte Punkte		100

1. Der Körper ist leicht gestreckt und walzenförmig, die Stellung ist mittelhoch.

2. GEWICHTSTABELLE

kg	3,5	3,6	3,7	3,8	3,9	4,0 – 4,5	Bis 5,0
Punkte	5	6	7	8	9	10	9

3. Das Fellhaar ist dicht, mittellang und gut begrannt.

4. Der Kopf muss nicht größer sein. Die Ohren sehr stabil im Gewebe haben eine Ideallänge von 13,5cm und sind leicht nach Vorne gebogen. Die Ohrenspitze sind gut abgerundet.

5. Als Zeichnung tritt nur ein schwarzer, schmaler Augenring von 3-5 mm Breite in Erscheinung, die so genannte "Brille". Die Augenlider verlaufen nach den Seiten etwas mehr fleischfarbig.

6. Die Deckfarbe ist reinweiß, die Krallen sind pigmentlos, die Augen schwarzbraun.

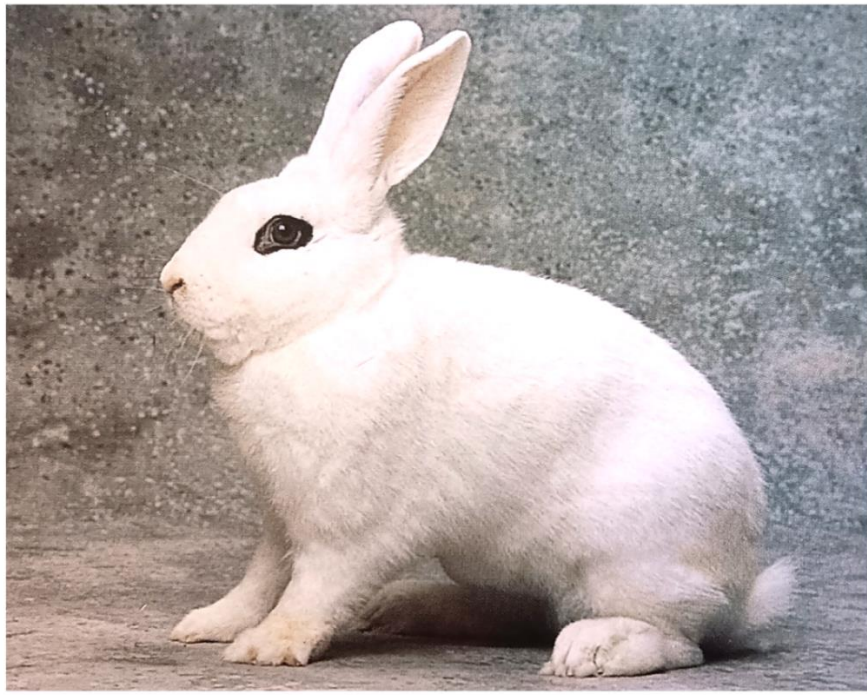
7. Siehe allgemeine Bestimmungen.

LEICHTE FEHLER

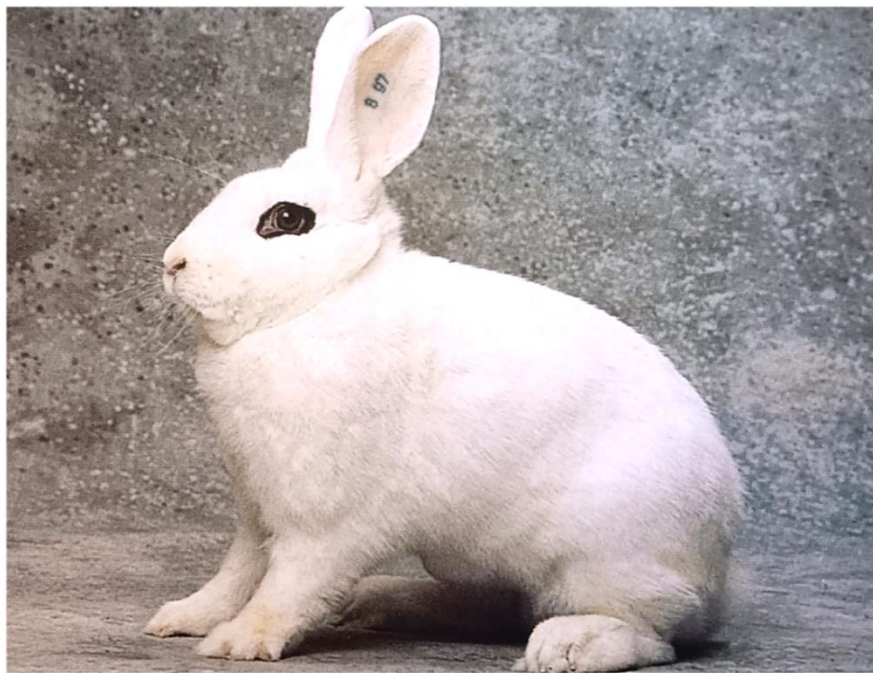
Abgerundete und kurze Körperform; undichte Fellhaar; zu kurzes Fell; Etwas breite, schmale oder ungleichmäßige Augenringe; leicht gelblicher oder grauer Anflug am Körper. Siehe allgemeine Bestimmungen.

SCHWERE FEHLER

Zu gestreckter Körperbau; riesen Typ; Augenringe zu breit (weit nach 7mm) oder zu dünn (weniger als 2mm) oder ungleichmäßig, oder anders als schwarze; weiße Augenlider; Flecken im Augenfarbe; andere als die geforderte Augenfarbe; Flecken am Ohrenrändern; andere als die geforderte Krallenfarbe. Siehe allgemeine Bestimmungen.



Hotot Rammler



Hotot Häsin