

11. Weiße Neuseeländer (WN)



	BESCHREIBUNG	PUNKTE
1.	Typ und Körperbau	20
2.	Gewicht	10
3.	Fell	20
4.	Kopf und Fell	15
5.	Deckfarbe und Glanz	15
6.	Unterfarbe	15
7.	Pflegezustand	5
Gesamte Punkte		100

- Die Rasse, hauptsächlich für die Fleischproduktion gezüchtet, zeigt einen blockigen Körper, gedrunken, breit, vollrumpfig und stark bemuskelt. Der Kopf ist kräftig entwickelt, kurz und dicht am Körper angesetzt. Die Backen sind voll und die Augen lebhaft. Die Ohren sind kurz, stark im Gewebe, gut abgerundet, gut behaart und im V-förmig getragen. Die Läufe sind kurz und kräftig, gut gestützt und gerade getragen.

2. GEWICHTSTABELLE

kg	3,5	3,8	4,0	4,1	4,3	4,4 – 4,9	Bis 5,3
Punkte	5	6	7	8	9	10	9

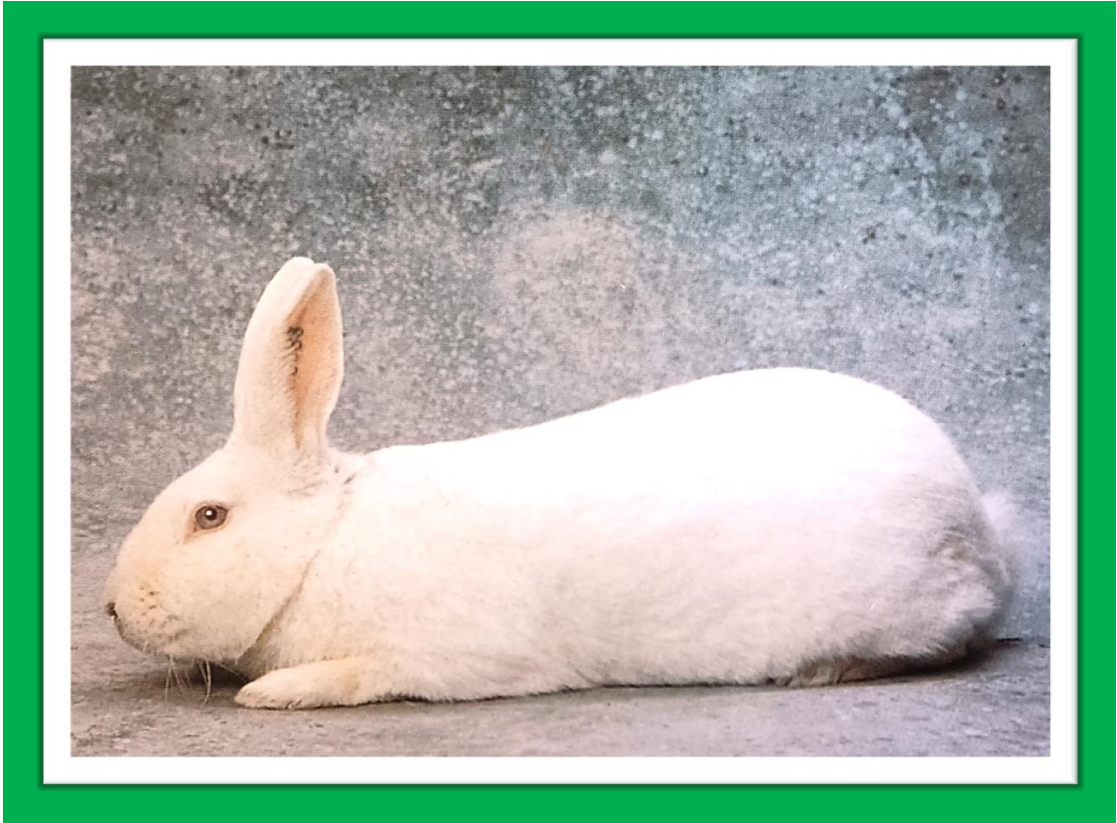
- Das Fellhaar ist mittellang und erscheint über den ganzen Körper gleichmäßig, kräftig und dicht. Die Haut ist geschmeidig, dünn und weich.
- Die Muskelmassen sind stark entwickelt und fühlen sich fest an. Brust und Brustkorb sind genau so wie die Hinterpartie breit.
- Die Kruppe ist abgerundet und die Rücken- u. Bauchlinie verlaufen parallel. Der Rücken und die Lenden sind sehr fleischig.
- Diese ist eine Albino-weiß Rasse, denn die Deckfarbe erscheint weiß, als pigmentlos. Die reine weiße Deckfarbe ist mit gutem Glanz versehen. Die Augen sind rot (Albino-rot). Die Krallen sind hell, pigmentlos (rosa-weiß). Es gibt auch, obwohl nicht so in der Zucht verbreitet, eine "schwarze Neuseeländer", die perfekt passend mit der Rasse Beschreibung des Weißes ist. Diese Rasse zeigt eine voll schwarze gleichmäßige Deckfarbe. Die Anwesenheit einiger einzelner weißer oder brauner Haare ist gestattet. Die Augen sind dunkelbraun und die Krallen dunkelhornfarbig.
- Siehe allgemeine Bestimmungen.

LEICHTE FEHLER

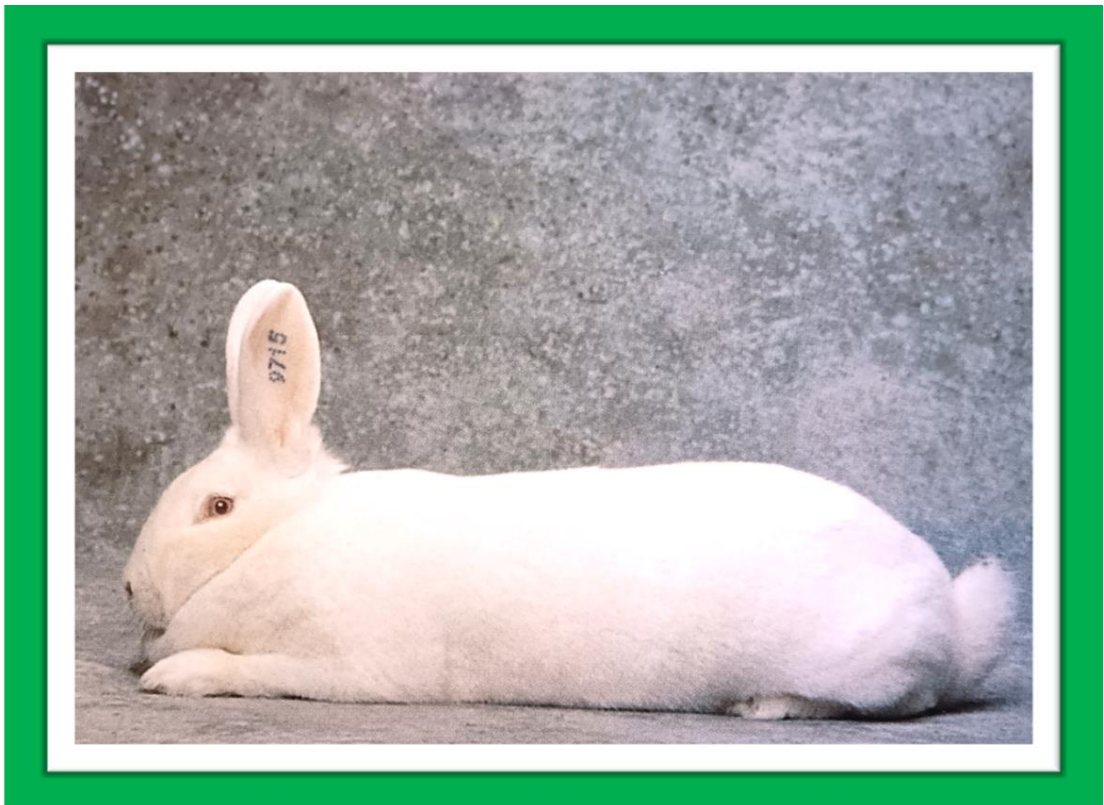
Etwas lange und schlanke Vorderläufe; nicht entsprechend ausgeprägte Kopfbildung; dünne Ohren; leicht gelblicher oder grauer Anflug; etwas dicke Haut; einzelne weiße Haare oder etwas Rost beim Schwarzen. Siehe allgemeine Bestimmungen.

SCHWERE FEHLER

Jede Typ Abweichungen; starke gelbliche oder grauer Anflug; zu kurze oder zu lange Fellhaare; große und nicht geschmeidige Haut; zu dünne oder faltige Ohren. Weiße oder braune Büschel oder viel Rost beim Schwarzen. Siehe allgemeine Bestimmungen.



Weißer Neuseeländer Rammler



Weißer Neuseeländer Häsin