

# 15. Weiße Wiener (WW)



	BESCHREIBUNG	PUNKTE
1.	Typ und Körperbau	20
2.	Gewicht	10
3.	Fell	20
4.	Kopf und Fell	15
5.	Deckfarbe und Glanz	15
6.	Unterfarbe	15
7.	Pflegezustand	5
<b>Gesamte Punkte</b>		<b>100</b>

- Mittelgroße Rasse mit walzenförmiger und gestreckter Körper, die gleichmäßigkeit der Muskelmasse zeigt. Mittelhöhe Stellung, in dem Rücken- und Bauch-Linie parallel verlaufen; Hinterpartie gut abgerundet und fleischige Lenden. Die Vorderläufe sind mittellang, gestreckt und wenig gestützt, während die Hinterläufe richtig kräftig sind.

## 2. GEWICHTSTABELLE

<b>kg</b>	3,5	3,6	3,7	3,8	3,9	4,0 – 4,5	Bis 4,8
<b>Punkte</b>	5	6	7	8	9	10	9

- Das Fellhaar ist mittellang, im Unterhaar sehr dicht sowie fein, gleichmäßig begrannt und glänzend.
- Kräftige Kopf und leicht gestreckt mit Stirn und Schnauzepertie gut ausgeprägt. Augen offen und lebhaftig.
- Die Ohren sind gut aufgesetzt, kräftig und fest im Gewebe. Gut behaart und im V Form getragen, mit der Öffnung der Ohren nach vorne und eine Ideallänge von 13,5cm.
- Die Deckfarbe ist rein weiß (in leichtes Elfenbeinton ist gestattet). Die Augen zeigen ein besonderes Glanz und haben hellblaue Iris. Die Krallen sind Perlfarbig.
- Siehe allgemeine Bestimmungen

### LEICHTE FEHLER

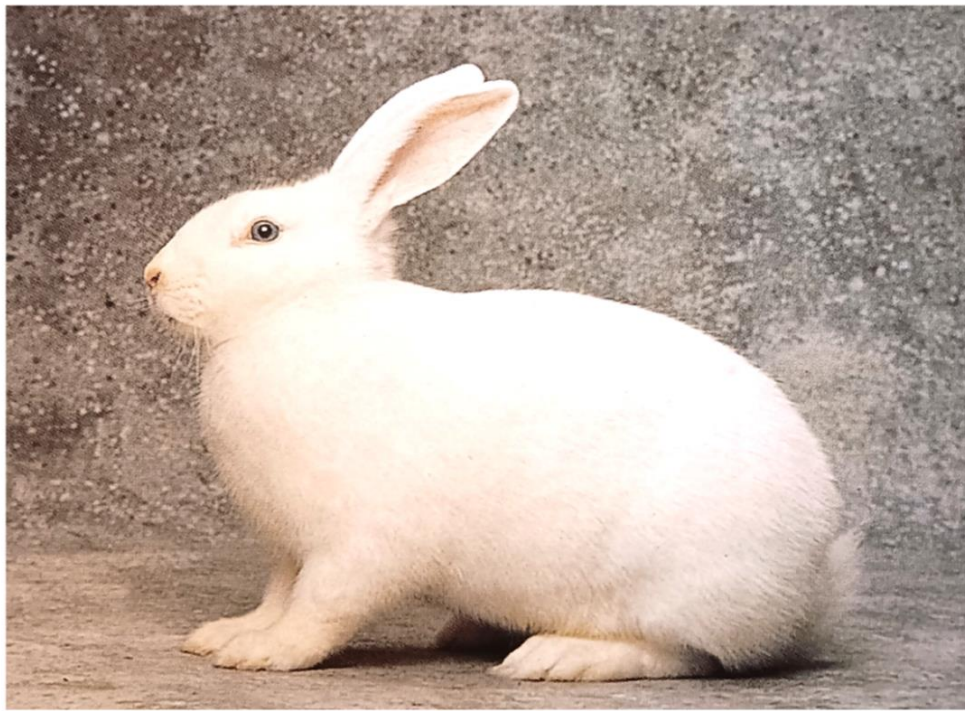
Schwache Struktur; leichte Farbabweichungen am Körper; zu feiner Fellhaar. Siehe allgemeine Bestimmungen.

### SCHWERE FEHLER

Nicht entsprechender Typ; Neigung zum Gigantismus; gelblicher oder grauer Anflug, Siehe allgemeine Bestimmungen.



Weißer Wiener Rammler



Weißer Wiener Häsin