

19. Hasenkaninchen (Ha)



	BESCHREIBUNG	PUNKTE
1.	Typ und Körperbau	20
2.	Gewicht	10
3.	Fell	20
4.	Kopf und Fell	15
5.	Deckfarbe und Glanz	15
6.	Unterfarbe	15
7.	Pflegezustand	5
Gesamte Punkte		100

- Das Hasenkaninchen sieht wie den Wildhase aus; anmutig und edel, ist er temperamentvoll und muss sehr charachtervoll sein. Der längliche Körper, gut entwickelt, fest und schlank, hat einen unbedeutenden Bauch. Die Rückenlinie ist fein gewölbt. Eine Wamme ist nicht erstattet. Der Kopf ist länglich und fine und der edel geformten Hals tritt deutlich im Erscheinung. Die Augen sind offen und lebhaft. Die Ohren sind fein im Gewebe und gut behaart. Die sind gut aufgesetzt, sehr beweglich und entsprechen in ihrer Länge dem gestreckten, schnittigen Körper (maximale Länge 13 cm). Die blume ist länger als bei anderen Rassen und wird eng am Körper getragen.

2. GEWICHTSTABELLE

kg	3,0	3,1	3,2	3,3	3,4	3,5 – 4,0	Bis 4,5
Punkte	5	6	7	8	9	10	9

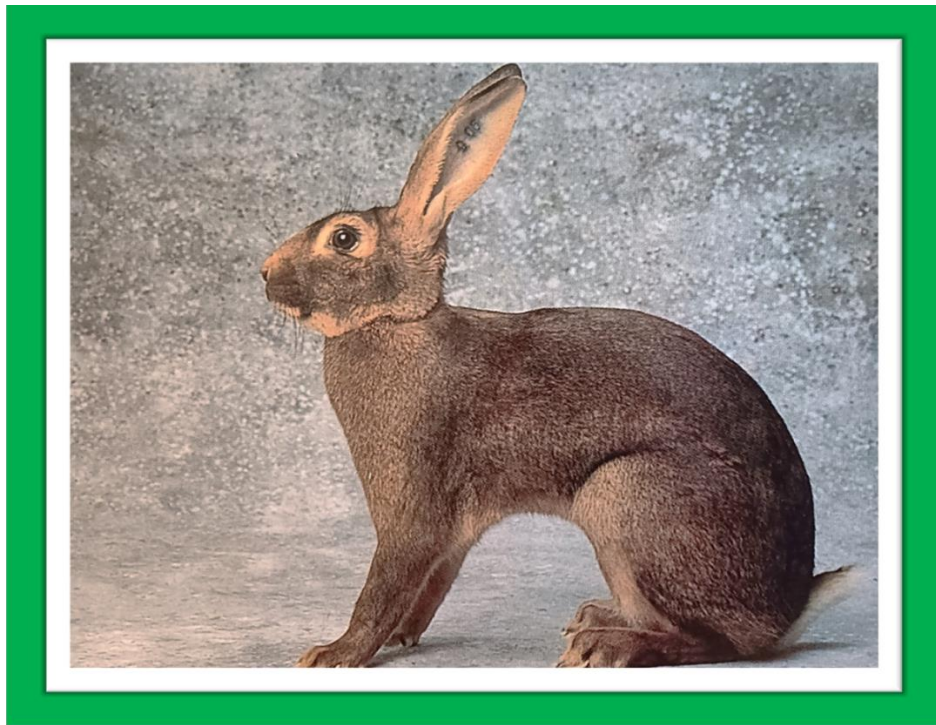
- Das Fellhaar ist mittellang und reichlich begrannt.
- Die recht lange. Gerade aufgesetzten und feinen Vorderläufe bewirken die typisch hohe Stellung des Hasenkaninchens.
- Die Deckfarbe ist Fuchs rot, fein glänzend, flockig schattiert an den Flanken herab. Die Schattierung wird von den bündelartig verdichte, schwarzen Grannenhaaren gebildet. Die Deckfarbe erstreckt sich von der Nasenspitze bis zum Blumenansatz, vorzugweise an den Flanken zum Bauch hin. Die Schattierungen, die auf dem Rücken intensive sind, fehlen auf der Brust und auf den Hinterläufe, die aber gut gefärbt sind.
- Die Unterfarbe ist blau vorzugsweise auf dem ganzen Körper; auf dem Bauch mindestens auf die Bauchflecken.
- Siehe allgemeine Bestimmungen.

LEICHTE FEHLER

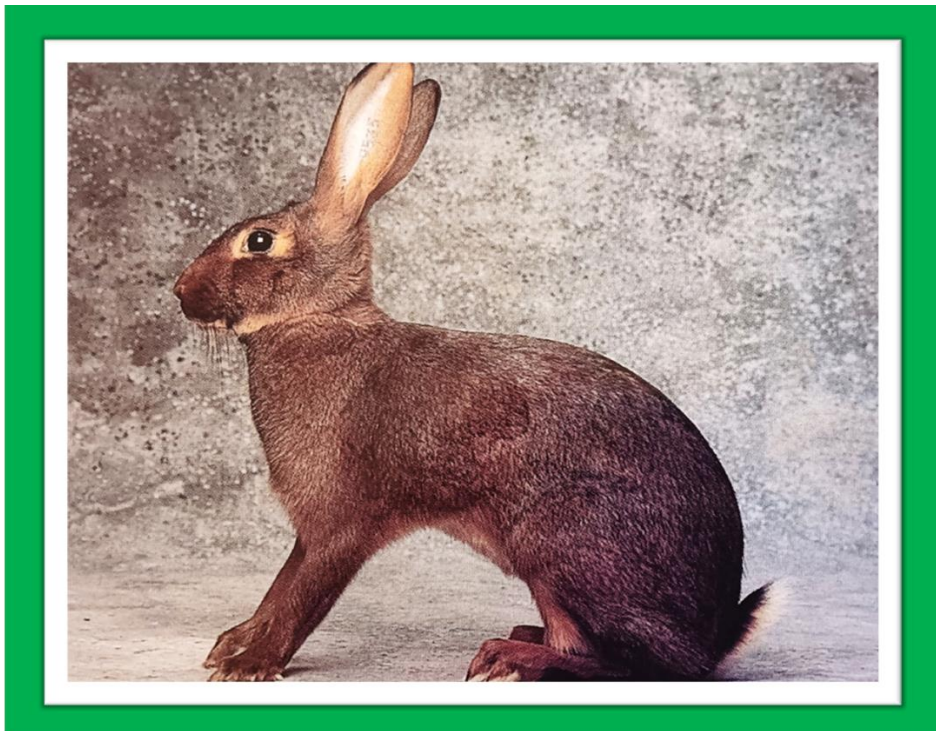
Zu ausgeprägte Kopfbildung; grobes Ohrengewebe; ausgeprägte Bauch; etwas tiefe Stellung; blasse Ohren Umrandung; Flanken zu hell; verblasste Farbe auf dem Läufe; zu dunkel Deckfarbe; ungleichmäßige Schattierung oder deren Anwesenheit auf Brust und/oder Läufe; einigen weißen haare auf Fellhaar. Siehe allgemeine Bestimmungen.

SCHWERE FEHLER

Etwas plumper und massiger Körperbau; zu kurze und kräftige Läufe; falschen Deckfarbe oder mit gräulichen, hasengräulichen oder gelben Flecken; weißen Buscheln aufs Deckfarbe; Wamme. Siehe allgemeine Bestimmungen.



Hasenkaninchen Rammler



Hasenkaninchen Häsin