

21. Weißgrannen (WG)



	BESCHREIBUNG	PUNKTE
1.	Typ und Körperbau	20
2.	Gewicht	10
3.	Fell	20
4.	Kopf und Fell	15
5.	Deckfarbe und Glanz	15
6.	Unterfarbe	15
7.	Pflegezustand	5
Gesamte Punkte		100

1. Sympatisches und lebhaftes Kaninchen, hat einen massiven, walzenförmigen Körperbau, eine breite Brust und eine sanft geschwungene Rückenlinie. Die Läufe sind mittellang, gerade und kräftig; Die Ohren sind gerade getragen, gut behaart und entsprechen eine Ideallänge von 11,5cm.

2. GEWICHTSTABELLE

kg	2,5	2,7	2,9	3,1	3,3	3,5 – 4,0	Bis 4,25
Punkte	5	6	7	8	9	10	9

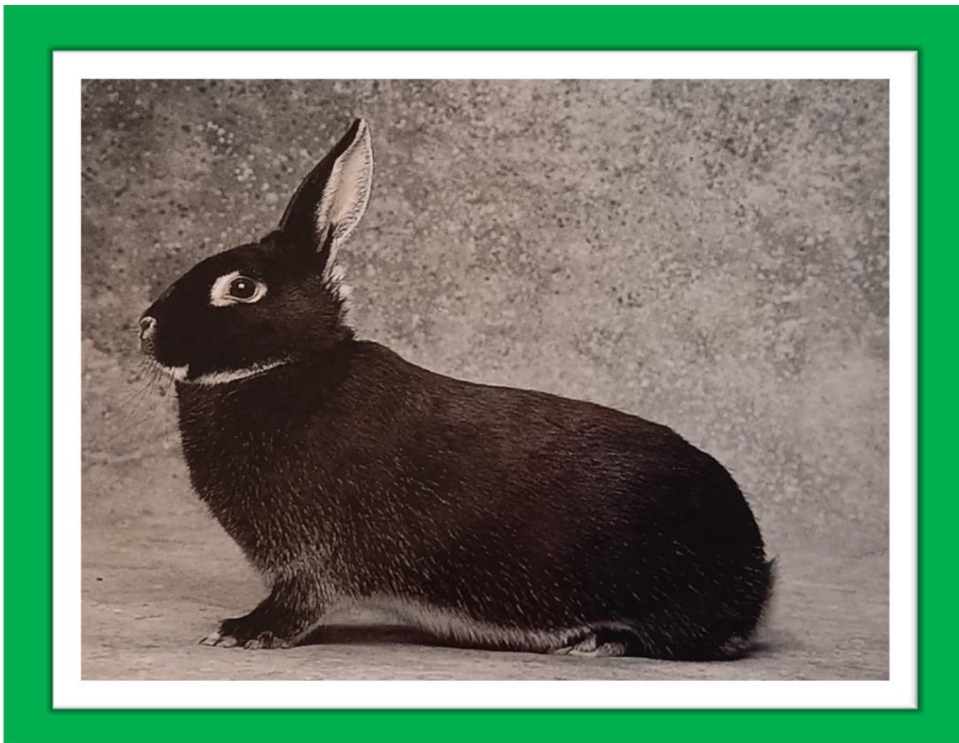
3. Das Fellhaar ist mittellang, dicht im Unterhaar und mit einer gleichmäßigen Begrannung versehen.
4. Als Abzeichnen gelten die weiß eingefassten Nasenlöcher, die weiße Augeneinfassung, die weiße Einfassung der Kinnbacken und Ohren, die beiden weißen Flecken am Ohrenansatz, die silbergraue Keil im Nacken; die weiße Zehen der Vorderläufe und die weiße Innenseite der Hinterläufe.
5. Anerkannt sind die Farbenschläge schwarz, blau und havannafarbig. Die Farbe ist tief und glänzend. Die weiß gespitzten Grannenhaare sollen seitlich um den ganzen Körper – einschließlich Brust, Hinterpartie und vorderläufe und möglichst bis zur Rumpfmittle hochgezogen – das Deckhaar stark überragen. Einige dunkle Flecken am Bauch werden nicht berücksichtigt.
6. Die Unterfarbe ist rein dunkelblau, auch die Bauchfarbe.
7. Siehe allgemeine Bestimmungen.

LEICHTE FEHLER

Zu wenig glanz; schwache oder unregelmäßige Verteilung der weiße Begrannung; Leicht mit weißen Haaren durchsetzte Deckfarbe an Oberkörper, Kopf und Ohren; Leichter Rostanflug; schwache Abzeichen. Siehe allgemeine Bestimmungen.

SCHWERE FEHLER

Stark durchsetzte Deckfarbe am Oberkörper (Silberung); weiße Büschel; zu schwach ausgeprägte Abzeichen; fehlende Augen- oder Ohreneinfassung; gänzlich weiße Brust; gänzlich Fehlen der blauen Bauchunterfarbe; matte Fellhaar; starke Rost. Siehe allgemeine Bestimmungen.



Weißgrannen Rammler



Weißgrannen Häsin