

23.Marderkaninchen (M)



	BESCHREIBUNG	PUNKTE
1.	Typ und Körperbau	20
2.	Gewicht	10
3.	Fell	20
4.	Kopf und Fell	15
5.	Deckfarbe und Glanz	15
6.	Unterfarbe	15
7.	Pflegezustand	5
Gesamte Punkte		100

- Das Tier vermittelt einen klaren Eindruck von Eleganz und Harmonie. Der Körper ist leicht gedungen und die Rückenlinie ist hinten gut abgerundet; die Läufe sind kurz und mittelstark. Der Kopf ist stark, die Ohren sind gut behaart, stabil im Gewebe und haben eine Ideallänge von 10,5cm.

2. GEWICHTSTABELLE

kg	2,2	2,3	2,4	2,5	2,6	2,7 – 3,2	Bis 3,5
Punkte	5	6	7	8	9	10	9

- Das Fellhaar ist dicht und von feiner Struktur.
- Die Maske (verläuft etwas bis Augenhöhe), der Augeneinfassung, Ohren, Läufen und Blumen die dunkler sind, so wie die breite Streife (circa 8 cm), die lang auf der Rücken läuft, sind Abzeichen dieser Rasse. Alle Abzeichen wechseln von ihrem Farbton zum dunkelsten und verblassen.
- Anerkannt sind der braune und der blaue Farbschlag; beide sind hell und glänzend. Die Augen sind braun bzw. Blaugrau mit roten Reflexen.
- Die Unterfarbe folgt dem Farbton der Deckfarbe.
- Siehe allgemeine Bestimmungen.

LEICHTE FEHLER

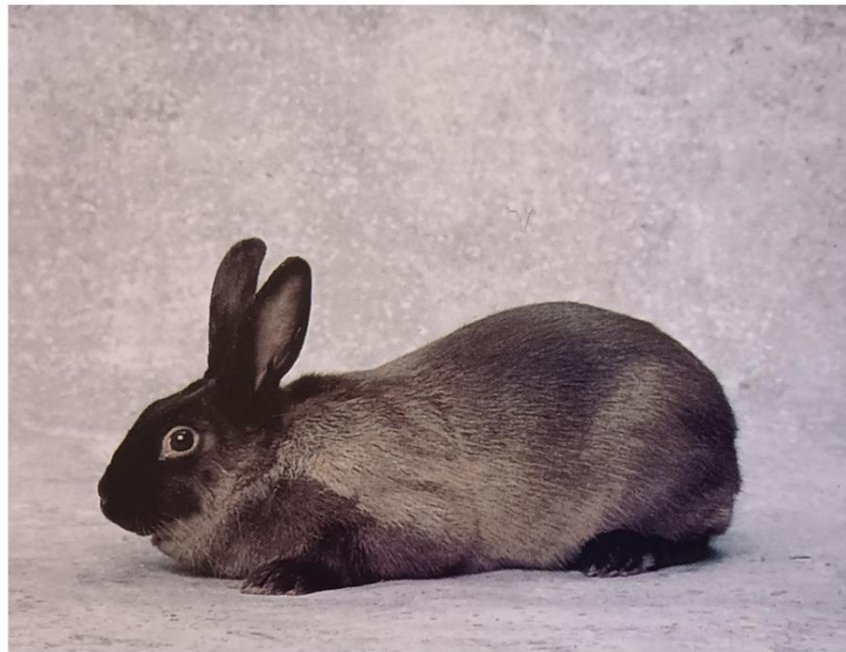
Fleckige Deckfarbe oder Deckfarbe zu dunkel; leichte Durchsetzung mit weißen Haaren; Rückenstreife unvollständig, etwas große Maske; verblaßte Abzeichen; unreine Unterhaar; matte oder verblaßte Farbe; Fellhaar zu kurz. Siehe allgemeine Bestimmungen.

SCHWERE FEHLER

Fehlen vom Abzeichnen; Deckfarbe zu dunkel; weiße Flecken; Ganzer Kopf dunkel; Farbe den Siamesische ähnlich. Siehe allgemeine Bestimmungen.



Marderkaninchen Rammler



Marderkaninchen Häsin