

## 26. Perlfeh (Pf)



	BESCHREIBUNG	PUNKTE
1.	Typ und Körperbau	20
2.	Gewicht	10
3.	Fell	20
4.	Kopf und Fell	15
5.	Deckfarbe und Glanz	15
6.	Unterfarbe	15
7.	Pflegezustand	5
<b>Gesamte Punkte</b>		<b>100</b>

1. Lechte Rasse mit guter Haltung, elegant und lebhaft im Gesamtbild. Der Körper ist leicht kräftig und die Rückenlinie ist hinten gut abgerundet. Brust, Rücken und Becken gut entwickelt. Die Rückenlinie verläuft ebenmäßig. Die Läufe sind dünn und gerade getragen: die Vorderläufe sind wenig gestützt. Der Kopf ist kurz und dicht am Körper angesetzt; die Ohren sind fest und stabil im Gewebe, gut behaart und haben eine Ideallänge von 10,5cm.

### 2. GEWICHTSTABELLE

<b>kg</b>	2,0	2,1	2,2	2,3	2,4	2,5 – 3,0	Bis 3,3
<b>Punkte</b>	5	6	7	8	9	10	9

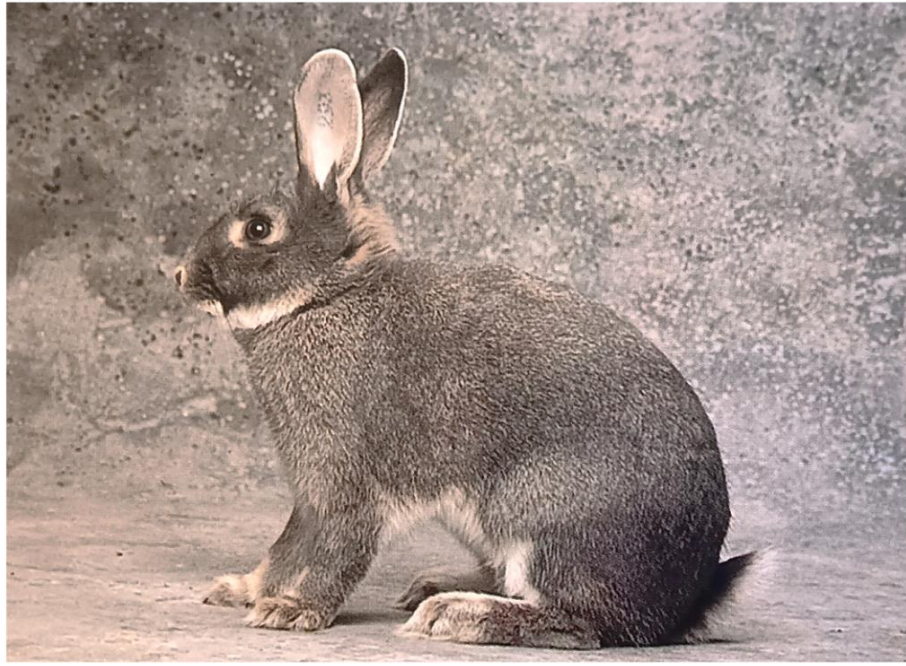
3. Das Fellhaar ist mittellang, sehr dicht und intensiv begrannt.
4. Die gleichmäßige Perlung wird durch die dunkelblau und hellgrau gespitzten Deck- und Grannenhaare hervorgerufen.
5. Die Deckfarbe ist schiefer-blau mit 2 mm bräunlicher Zwischenfarbe. Die Bauch ist etwas heller und darf bis weiß sein, hauptsächlich dass nicht auf dem Flanken verläuft. Die Augen sind braun. Die Krallen sind dunkel.
6. Die Unterfarbe reicht von Schiefer bis Dunkelblau.
7. Siehe allgemeine Bestimmungen.

#### LEICHTE FEHLER

Einige weiße Haare; schwache und/oder ungleichmäßige Perlung. Siehe allgemeine Bestimmungen.

#### SCHWERE FEHLER

Viele weißen Haare; weiße Büschel; weiße Keil im Nacken; pigmentlose Krallen; fehlende Unterfarbe auf dem Bauch. Siehe allgemeine Bestimmungen.



Perlfelh Rammler



Perlfelh Häsin