

## 28.Lux-Kaninchen (L)



	BESCHREIBUNG	PUNKTE
1.	Typ und Körperbau	20
2.	Gewicht	10
3.	Fell	20
4.	Kopf und Fell	15
5.	Deckfarbe und Glanz	15
6.	Unterfarbe	15
7.	Pflegezustand	5
<b>Gesamte Punkte</b>		<b>100</b>

1. Diese Kaninchenrasse ist eine typische Vertreterin der leichte Rassen, mit dünne Läufe, eleganter und edler Haltung. Der Körper ist leicht gedrunen und hinten gut abgerundet.

### 2. GEWICHTSTABELLE

<b>kg</b>	2,0	2,1	2,2	2,3	2,4	2,5 – 3,0	Bis 3,25
<b>Punkte</b>	5	6	7	8	9	10	9

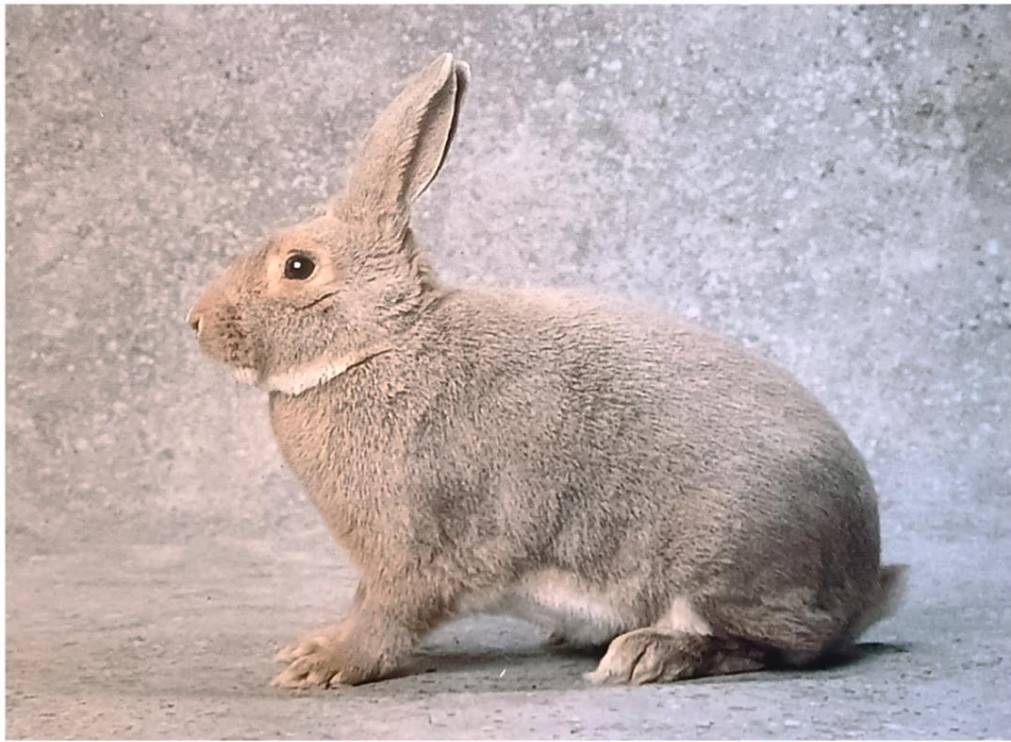
3. Das Fellhaar ist dicht, weich und mit gleichmäßiger Begrannung versehen. Das Fellhaar ist dem Körper entsprechende kurz.
4. Der Kopf ist kurz, breit und dicht am Körper angesetzt. Die Ohren sind kurz, fest und stabil in Gewebe und haben eine Ideallänge von 10,5cm.
5. Die Deckfarbe ist auf der Oberseite des Körpers ein liches Blau mit silbrigern Glanz und mit einer von der Zwischenfarbe her schwach durchscheinenden braunroten Tönung.
6. Die Blaugraue Augen haben roten Reflexen und heller Augenringe. Bauch, innenseite deren Läufe, unterseite des Blumes und überkinn Fassung sind hell bis zum weiß. Die Krallen sind dunkel hornfarbig.
7. Die Unterfarbe ist rein weiß, ist circa 1 cm breit und scharf abgegrenzt. Die Zwischenfarbe ist rotbraun und besonders zur Unterfarbe hin deutlich abgegrenzt. Die Bauchunterfarbe ist bläulich.
8. Siehe allgemeine Bestimmungen.

### LEICHTE FEHLER

Geringe Abweichungen in der Deckfarbe; Bindenansätze; schwache oder schmale Zwischenfarbe; nicht ganz reinweiße Unterfarbe. Siehe allgemeine Bestimmungen.

### SCHWERE FEHLER

Stark weiß durchsetzte Deckhaar; fehlende Zwischenfarbe; andere als weiße Unterfarbe. Seihe allgemeine Bestimmungen.



Lux-Kaninchen Rammler



Lux-Kaninchen Häsin