

## 29. Kleinsilber (KIS)



	BESCHREIBUNG	PUNKTE
1.	Typ und Körperbau	20
2.	Gewicht	10
3.	Fell	20
4.	Kopf und Fell	15
5.	Deckfarbe und Glanz	15
6.	Unterfarbe	15
7.	Pflegezustand	5
<b>Gesamte Punkte</b>		<b>100</b>

1. Leichte Rasse, dem Wildkaninchen ähnlich; eleganter und leicht gedrungener Körperbau. Voller Brust, voll gebauten und abgerundeten Becken. Ebenmäßige Verlauf der Rückenlinie. Kräftiger Kopf mit vollen Backen, dicht am Rumpf angesetzt. Ohren kräftig im Gewebe, gut behaart und mit teine Ideallänge von 10,5cm.

### 2. GEWICHTSTABELLE

<b>kg</b>	2,2	2,3	2,4	2,5	2,6	2,7 – 3,0	Bis 3,3
<b>Punkte</b>	5	6	7	8	9	10	9

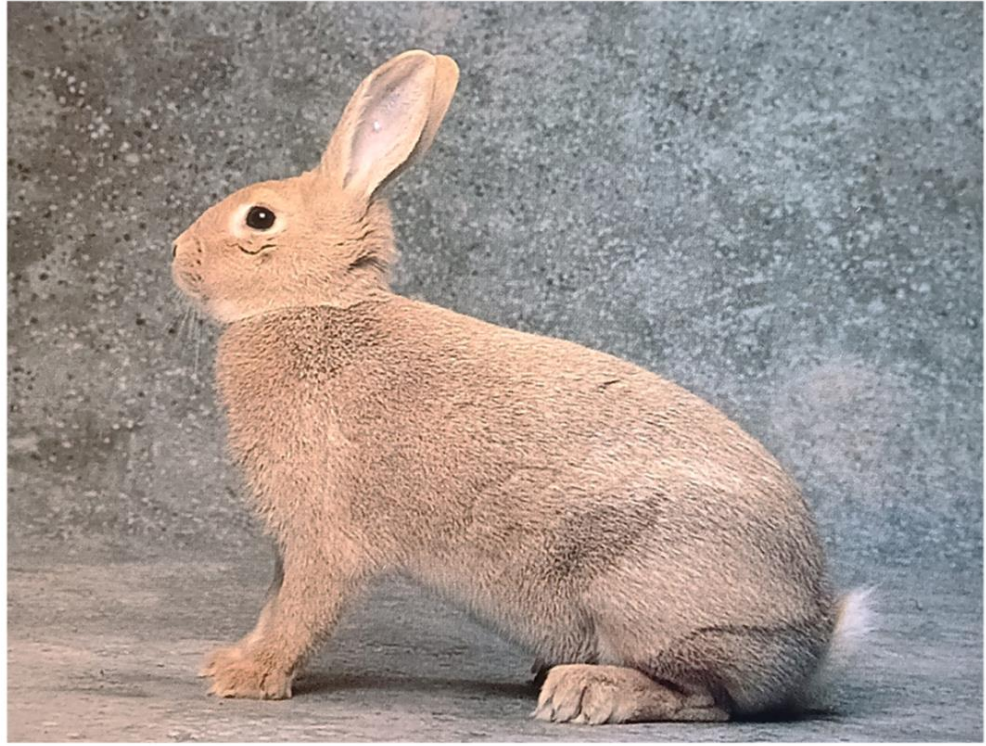
3. Das Fellhaar ist mittellang mit dichtem Unterhaar und guten und gleichmäßigen Begrannung.
4. Das Fellhaar ist mittellang; die Begrannung ist gut und gleichmäßig.
5. Die Silberung wird hervorgerufen durch einzelne, gleichmäßig verteilte, gespitzte Deckhaare, die silberfarbig erscheinen. Gefordert ist eine intensive und glänzende Grundfarbe mit viel Silberung in allen Farbvarianten. Man muss eine gleichmäßige Silberung an allen Körperstellen bevorzugen.
6. Anerkannt sind die folgende Farbschläge: schwarz-silber; gelb-silber; blau-silber; havanna-silber; hasengrau-silber; braun-silber; Alle diesen Farbschläge werden nach den allgemeinen Bestimmungen bewertet.
7. Die Unterfarbe wird nach den allgemeine Bestimmungen bewertet.
8. Siehe allgemeine Bestimmungen

### LEICHTE FEHLER

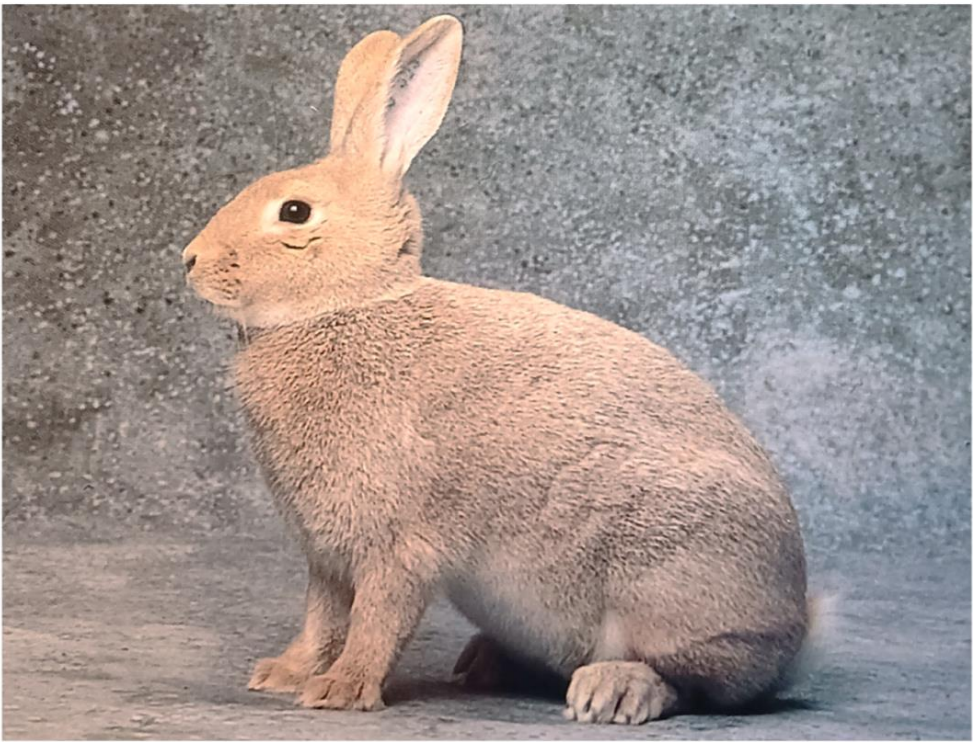
Ungleichmäßige Silberung; fleckige, schwache oder grobe Silberung; kopf, Brust oder Läufe dunkler oder heller. Siehe allgemeine Bestimmungen.

### SCHWERE FEHLER

Fehlende Silberung auf dem Kopf oder Ohren; Ganz helle Brust oder Läufe; fehlende Unterfarbe; weiße Büschel; schwärzliche Schatten in den Farben: Gelb-silber und Blau-silber. Siehe allgemeine Bestimmungen.



Kleinsilber Rammler



Kleinsilber Häsin