

## 31.Holländer (H)



	BESCHREIBUNG	PUNKTE
1.	Typ und Körperbau	20
2.	Gewicht	10
3.	Fell	20
4.	Kopf und Fell	15
5.	Deckfarbe und Glanz	15
6.	Unterfarbe	15
7.	Pflegezustand	5
<b>Gesamte Punkte</b>		<b>100</b>

- Rassekaninchen elegant, rund, harmonisch und wohlproportioniert in der Körperform. Der etwas länglichen Kopf, der mit einer breite Stirn und Schnauze vorgesehen ist, sitzt dicht am Rumpf. Lebhaftige Augen. Die Ohren sind kurz, dicht im Gewebe und gut behaart. Die sollten eine maximalen Länge von 10,5cm haben. Die mittellange Läufe sind gerade und nicht zu dick und bewirken Bondenfreiheit. Der Brust ist voll und gut entwickelt. Hinterpartie gut gebildet, Bauchlinie deutlich sichtbar und erhöht, der Rücken ist abgerundet, massiv und gut entwickelt.

### 2. GEWICHTSTABELLE

kg	2,0	2,1	2,2	2,3	2,4	2,5– 2,75	Bis 3,25
Punkte	5	6	7	8	9	10	9

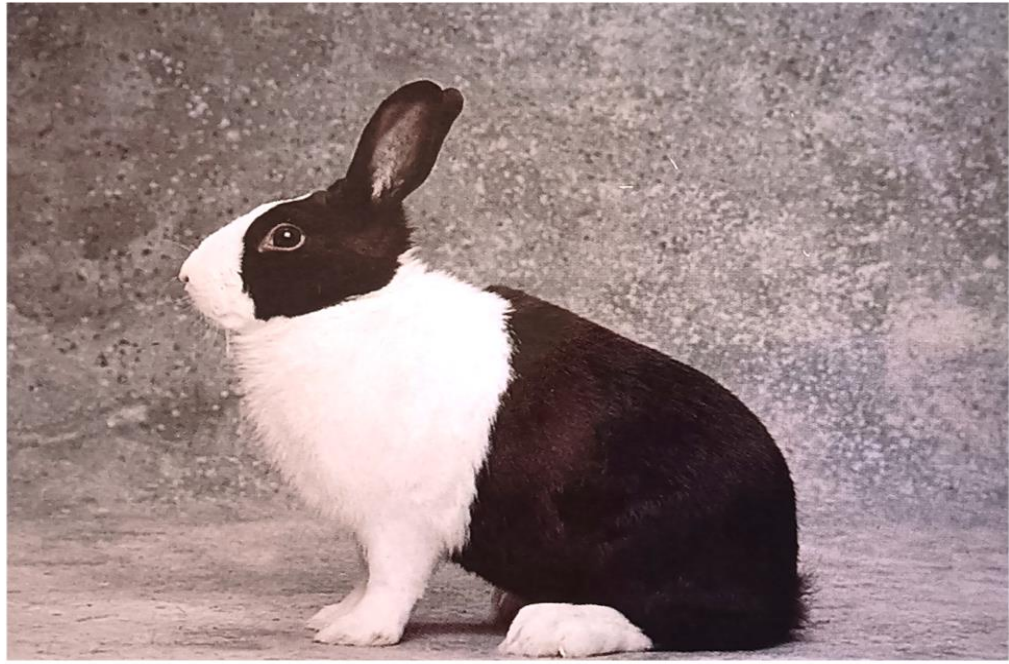
- Fellhaar dich und voll mit viel Flaum und sehr gut begrannt. Weiche und gut anliegende Haut.
- Die farbige Kopfzeichnung besteht aus der Backenzeichnung, der Genickzeichnung und der Ohrenzeichnung; sie beginnt über der Stirn unmittelbar an den Ohren, bedeckt beidseitig gleichmäßig, kugel- oder eiförmig abgerundet die Backen und schließt – wieder nach oben gehend – hinter den Ohren im Genick in leichter Rundung ab; sie darf nicht bis an die mundwinkel und nicht in die Spürhaare hineinreichen. Durch die farbige Kopfzeichnung ergibt sich auf der Stirn eine weiße Spitze (Blesse), die nach unten zu beiden Seiten des kopfes gleichmäßig breiter werdend in deutlichem abstand an den Augen vorbeiführt.
- Der Körpertrennkreis zwischen weiß und Farbe muss den Rumpf des Kaninchen umhüllen und 2 o. 3 cm hinter den Vorderbeinen verlaufen, die auf jeden Fall weiß sein müssen. Die Rumpfzeichnung umschreibt auch die Hinterbeine und lässt sie mit gut definierten weißen Manschetten mit einer Länge von 4,5 cm zurück.
- Alle bereits in den allgemeine Bestimmungen beschriebenen Farbschläge und zusätzlich die Japaner sind erlaubt.
- Siehe allgemeine Bestimmungen.

#### LEICHTE FEHLER

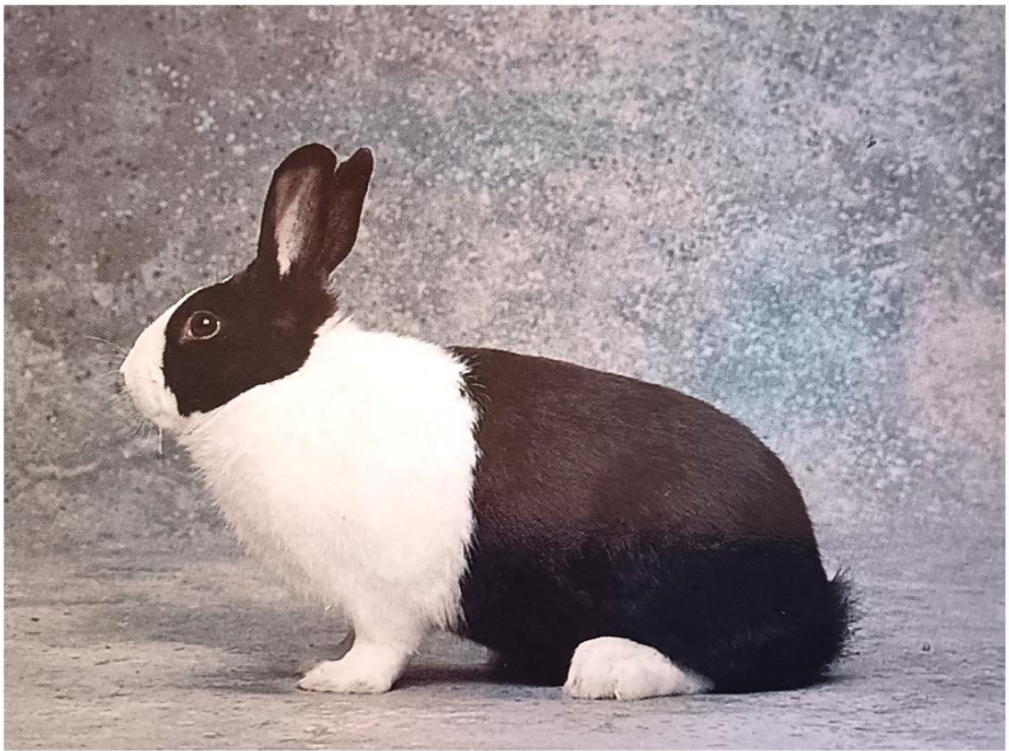
Mattweiß; abgezackte Backen- oder Nackenzeichnung; falsche Kopfzeichnung; schwache, abgezackte oder falsche Rumpfzeichnung, weiße Haare auf den Zeichnungen; Zeichnung leich von der Beschreibung abweichend. Siehe allgemeine Bestimmungen.

#### SCHWERE FEHLER

Unregelmäßiges oder unterschiedliches Kopfzeichnung auf beiden Seiten – nicht symmetrisch; weiß zwischen den Ohren oder weiße Büschel; Kopfzeichnung bis zum Schnurrhaare oder zum Mundwinkel; Kopfzeichnung der über den Körper verläßt; Rumpfzeichnung bis zum Vorderläufe; abgezackter Rumpfzeichnung mit Zacken über 3 cm lang (von deren Mittellinie abgemessen); unvollständige oder ganz fehlende Zeichnung auf eine oder beiden Hinterläufe, Rumpfzeichnung die auf den ganze Hinterläufe verläuft oder zwischen die Zehen; Flecken rund um die Augen; melierte Zeichnung; weißer Bauch in den Farbschläge “Hasengrau” und “Japaner”; weißen Büschel auf der Zeichnung; unreiner Farbschlag; pigmentlose Krallen. Siehe allgemeine Bestimmungen.



Holländer Rammler



Holländer Häsin