

32. Kleinchinchilla (KlCh)



	BESCHREIBUNG	PUNKTE
1.	Typ und Körperbau	20
2.	Gewicht	10
3.	Fell	20
4.	Kopf und Fell	15
5.	Deckfarbe und Glanz	15
6.	Unterfarbe	15
7.	Pflegezustand	5
Gesamte Punkte		100

- Wie das große Chinchilla ist auch das Kleine lebhaft und ausdrucksvoll. Der Körper ist gedrungen, kompakt und breit, mit ausreichende Muskulatur. Die Rückenlinie verläuft ebenmäßig und ist hintengut abgerundet. Die Läufe sind mittellang.

2. GEWICHTSTABELLE

kg	2,0	2,1	2,2	2,3	2,4	2,5– 2,75	Bis 3,3
Punkte	5	6	7	8	9	10	9

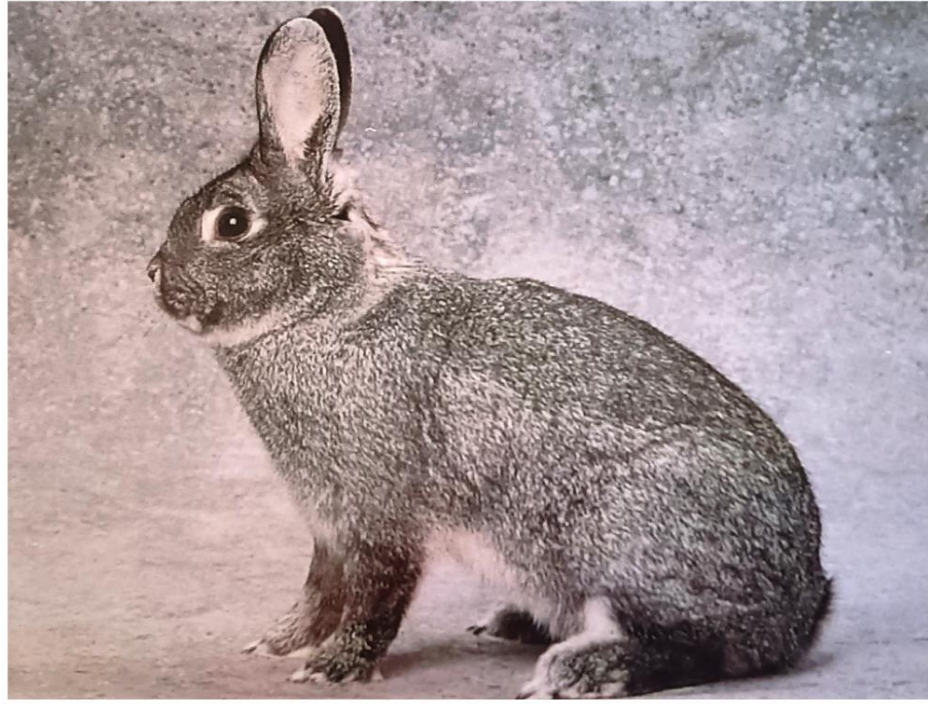
- Das Fellhaar ist mittellang, sehr dicht, vollgriffig und gleichmäßig. Die Begrannung ist fein und nicht zu hart.
- Der Kopf ist gut entwickelt und markierter, der Stirn ist breit und die Backen voll. Die Ohren sind stabil in gewebe und gut behaart; die zeigen eine maximalen Länge von 10,5cm. Die Augen sind groß, braun und lebhaft.
- Von perfektem Glanz, das Fellhaar erscheint grau mit bläulichen Tönen und schwarzem Schorf, intensiver auf dem Rücken. Der Schorf wird durch schwarze Haarbüschel sich ergeben. Die deckfarbe verläuft bis zum den Flanken. Die gut abgegrenzte Zwischenfarbe ist weiss. Brust und Läufe haben dasselbe Farbe. Die Ohren haben eine schwarze Umrandung. Der Keil im Genick ist klein und erscheint hell-grau. Die blume ist schwarz, meliert mit gräulichen Haaren. Die Unterseite des Blumes und der Bauch sind weiß. Die Krallen sind schwarz.
- Die Unterfarbe ist auf dem ganzen Körper gräulich.
- Siehe allgemeine Bestimmungen.

LEICHTE FEHLER

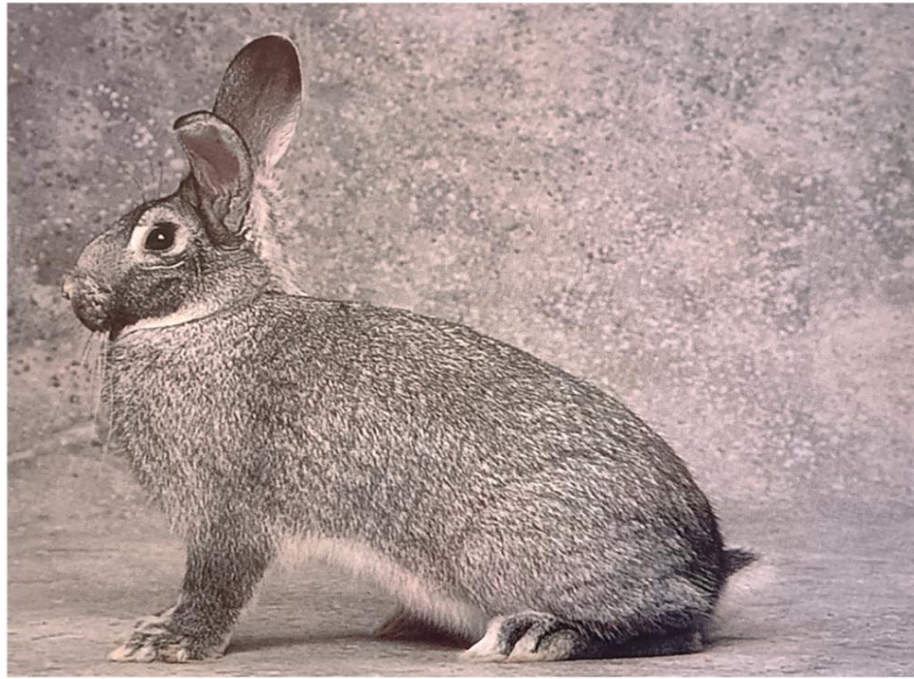
Etwas helle Brust, Läufe, Flanken, Seiten; etwas bräunlicher Anflug an Kopf oder Ohren; Schmalere Ohrenrand; schwache Schorf an Deckhaar; Verschwommene Zwischenfarbe; weiße oder etwas helle Unterfarbe. Siehe allgemeine Bestimmungen.

SCHWERE FEHLER

Stark bräunlicher Anflug in der Deckfarbe und in der Zwischenfarbe; gelber Nackenkiel; Brust oder Vorderläufe ganz hell; fehlender Schorf; Augenfarbe anders als dunkelbraun; grober Typ. Siehe allgemeine Bestimmungen.



Kleininchilla Rammler



Kleininchilla Häsin