

34. Russen (R)



	BESCHREIBUNG	PUNKTE
1.	Typ und Körperbau	20
2.	Gewicht	10
3.	Fell	20
4.	Kopf und Fell	15
5.	Deckfarbe und Glanz	15
6.	Unterfarbe	15
7.	Pflegezustand	5
Gesamte Punkte		100

1. Diese leichte Rasse hat eine besonderes stolze Haltung. Der Körper ist harmonisch, schlank und rund. Die Läufe sind dünn.

2. GEWICHTSTABELLE

kg	1,75	1,85	1,95	2,05	2,15	2,25– 2,5	Bis 3,0
Punkte	5	6	7	8	9	10	9

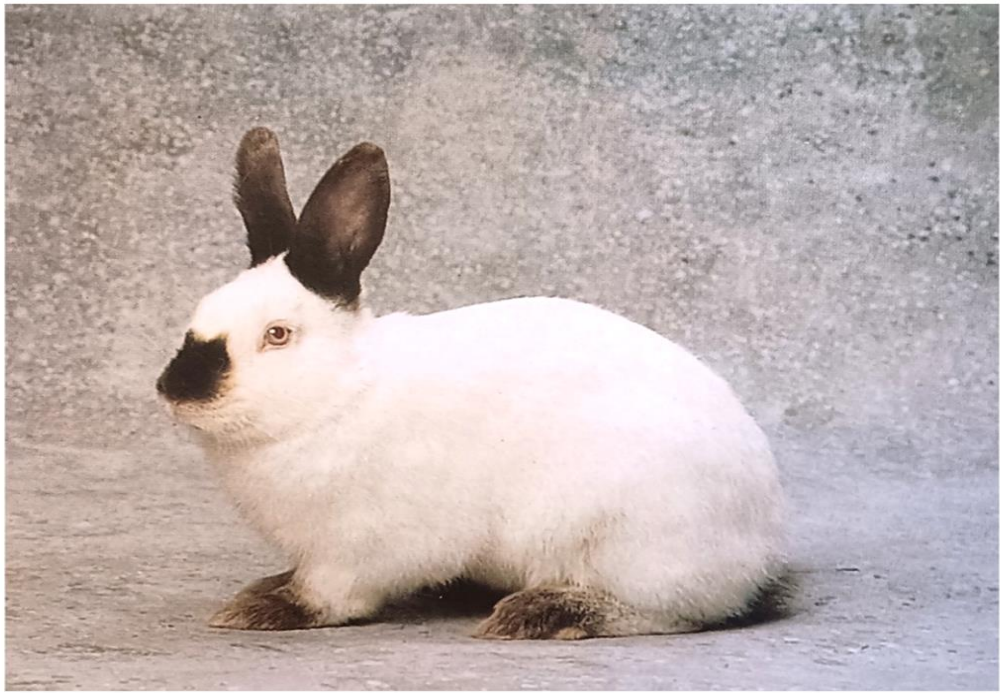
- Das Fellhaar ist dicht und vollgriffig mit ausreichende Grannenhaar. Das Fellhaar ist kurz und von feiner Struktur.
- Der Kopf ist der Größe der Rasse entsprechend ausgebildet, mit vollem Backen und dicht am Körper anliegend. Die Ohren sind kurz, beieinander und aufrecht getragen; die Augen sind groß.
- Die Zeichnung besteht aus: die Maske, die Ohrenzeichnung; die Zeichnung von Vorder- und Hinten-Läufe und die Blumenzeichnung. Die Maske hat eine länglich ovale Form und bedeckt die Nase sowie seitlich den Oberkiefer; Die Höhe der Maske darf bis in Augenhöhe reichen. Die Zeichnungsfarbe ist intensiv und scharf abgegrenzt. Die Zeichnung der Läufe reicht leicht über das vorderste Glied.
- Die Grundfarbe ist rein weiß. Anerkannt sind die Farbschläge: schwarz-weiß, blau-weiß und havanna-weiß. Die Augen sind rot und die Krallen dunkel.
- Siehe allgemeine Bestimmungen.

LEICHTE FEHLER

Gelber oder grauer Anflug; etwas nicht scharf abgegrenzte, ungleiche oder grobe Maske; nicht scharf abgegrenzte Zeichnung; weiße oder graue Haare auf Zeichnung; dunkle Schatten um die Genitalien. Siehe allgemeine Bestimmungen.

SCHWERE FEHLER

Maske die den ganzen Unterkiefer bedeckt; unvollständige oder gezackte Maske; weißen Büschel auf Zeichnung; schwarzen Büschel auf Grundfarbe; Augenringe; pigmentlose Krallen. Siehe allgemeine Bestimmungen.



Russen Rammler



Russen Häsin