

36.Hermelin (He)



	BESCHREIBUNG	PUNKTE
1.	Typ und Körperbau	20
2.	Gewicht	10
3.	Fell	20
4.	Kopf und Fell	15
5.	Deckfarbe und Glanz	15
6.	Unterfarbe	15
7.	Pflegezustand	5
Gesamte Punkte		100

- Die Typizität dieser Zwergrasse muss deutlich erkennbar sein. Die Körperform ist kurz, gedrunen, walzenförmig, vorne und hinten gleichmäßig breit. Die Läufe sind kurz und schlank. Die Kleine Blume ist komplett dem Körper anliegend.

2. GEWICHTSTABELLE

kg	1,2 u. weniger	1,25	1,3	1,35	1,4	Bis 1,5
Punkte	10	9	8	7	6	5

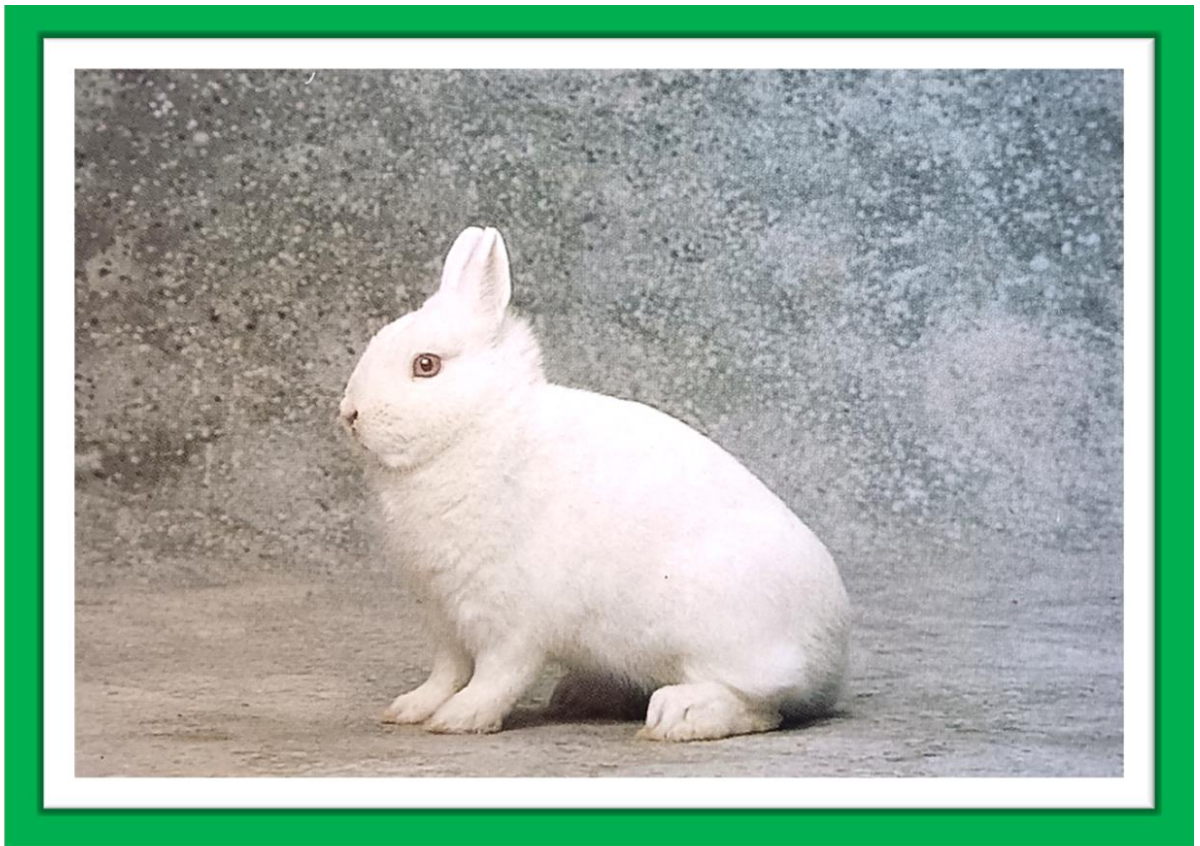
- Das Fellhaar ist kurz und dicht und von feiner Struktur. Die Begrannung ist fein.
- Im Verhältnis zur Kleinheit des Kaninchen ist der Kopf gur abgerundet und groß und tritt markant in Erscheinung; Stirn und Schnauzepartie sind breit. Stirnbreite beim Rammler im Augenhöhe etwa 5,5cm. Bei der Häsin 5cm. Die Augen sind groß, rund und gut geöffnet und treten etwas hervor (das so genannte Frosch Auge).
- Die Ohren sind kurz und aufrecht getragen, fein im Gewebe und gut behaart, mit einer maximale Länge von 5,5cm.
- Die Deckfarbe ist rein weiß. Die Augen sind rot (im Albino Zwergkaninchen) oder Blaue.
- Siehe allgemeine Bestimmungen.

LEICHTE FEHLER

Nicht entsprechend ausgeprägte Kopfbildung; zu länglicher oder zu spitziger Kopf; Schmale Schnauze; Ohren zu fest im Gewebe oder zu wenig behaart oder zu weit aufeinander am Ohrenansatz; Sichbares Hals; zu wenig entwickelt im Verhältnis mit der Schau – Klasse. Siehe allgemeine Bestimmungen.

SCHWERE FEHLER

Stark vom typ abweichend; zu lange oder zu schmaler Kopf; sehr dünne oder zu grob strukturierte Ohren; zu wenig behaarte Ohren; zu wenig entwickelt im Verhältnis mit der Schau – Klasse. Siehe allgemeine Bestimmungen.



Hermelin Rammler



Hermelin Häsin