

## 43. Leprino di Viterbo (L.V.)



|                       | BESCHREIBUNG        | PUNKTE     |
|-----------------------|---------------------|------------|
| 1.                    | Typ und Körperbau   | 20         |
| 2.                    | Gewicht             | 10         |
| 3.                    | Fell                | 20         |
| 4.                    | Kopf und Fell       | 15         |
| 5.                    | Deckfarbe und Glanz | 15         |
| 6.                    | Unterfarbe          | 15         |
| 7.                    | Pflegezustand       | 5          |
| <b>Gesamte Punkte</b> |                     | <b>100</b> |

1. Mittlere Rasse, die eine gute Fleischleistung hat. Der Körper ist gestreckt und walzenförmig, mit gut ausgeprägte Muskelmasse. Die Läufe sind gerade getragen, lang, mit feiner Knochenstruktur.

### 2. GEWICHTSTABELLE

|               |     |     |     |     |     |          |         |
|---------------|-----|-----|-----|-----|-----|----------|---------|
| <b>kg</b>     | 3,6 | 3,8 | 3,9 | 4,0 | 4,1 | 4,2– 4,6 | Bis 4,9 |
| <b>Punkte</b> | 5   | 6   | 7   | 8   | 9   | 10       | 9       |

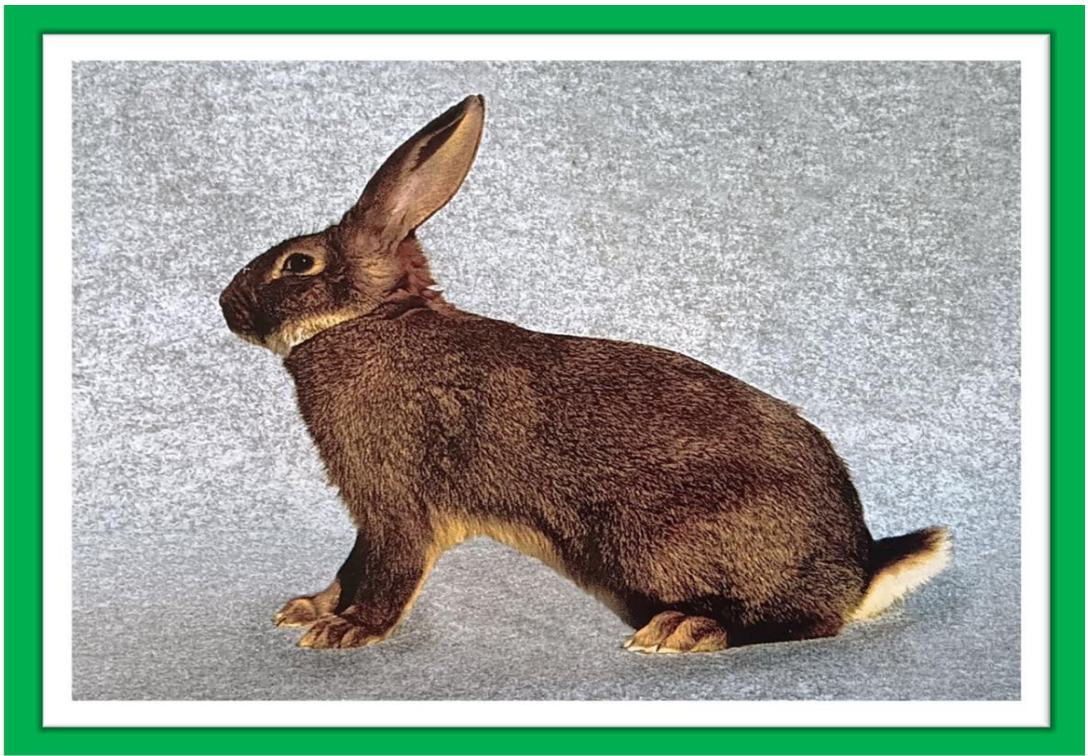
- Das Fellhaar ist dicht und gleichmäßig und zeigt sich mit gutem Struktur auf dem ganzen Körper. Die Haut ist elastisch, dünn und geschmeidig. Das Fellhaar ist mittellang.
- Beim Rammler der Kopf ist kräftig, während die Häsin eine leichtere und schlanckere zeigt. Beide Geschlechter haben ein runder Kopf. Die Ohren haben eine Länge von 13 -13,5cm, sind breit, lang und sind aufrecht, nach hinten und in V-Förmig getragen.
- Die Deckfarbe ist grau-gelb, mit vielen unterschiedliche Schattierungen und Farbtöne, auf dem Rücken etwas dunkleren. Der Bauch, die Kehle und die Unterseite des Blumens sind weiß. Die rot-Töne, die ab von der Hasenkaninchen stammen, und im weisses Haar sich finden, sind normal. Eine Tönverschlechterung gibt es auch um die Augen herum. Rassemerkmale ist der schwarzer Randa m Ohrensippen.
- Die Unterfarbe ist blau bis gräulich blau. Die Krallen sind dunkel hornfarbig.
- Siehe allgemeine Bestimmungen.

### LEICHTE FEHLER

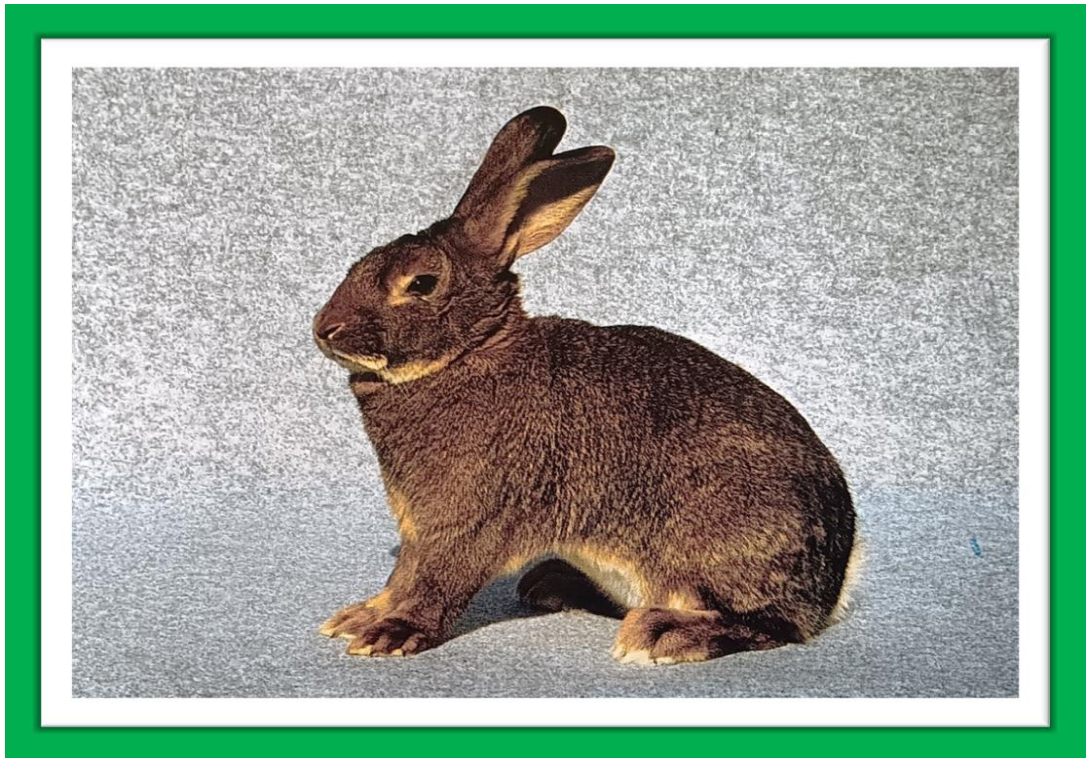
Ohren zu kurz; schwache Ohren Rand; zu grobe Knochenbau; zu kurzer Rumpf; ungleichmäßige Fellhaar; einigen weiße Haare auf Deckfarbe; zu viel weißanteil auf den Schenkeln. Siehe allgemeine Bestimmungen.

### SCHWERE FEHLER

Kopf zu rund und zu kurz; zu viel Ungleichmäßigkeit der Deckfarbe; farbabweichenden Flecken auf Deckfarbe; Knochenbau zu plump. Siehe allgemeine Bestimmungen.



Leprino di Viterbo Rammler



Leprino di Viterbo Häsin