

6. Großcincilla (GrCh)



	BESCHREIBUNG	PUNKTE
1.	Typ und Körperbau	20
2.	Gewicht	10
3.	Fell	20
4.	Kopf und Fell	15
5.	Deckfarbe und Glanz	15
6.	Unterfarbe	15
7.	Pflegezustand	5
Gesamte Punkte		100

1. Typisch für diese Rasse sind die Lebhaftigkeit und der kräftige Körperbau, der jedoch nicht als gigantisch erscheint. Der Körper ist walzenförmig, breit als auch hoch, gut abgerundet und mäßig. Die Läufe sind stark und gerade getragen.

2. GEWICHTSTABELLE

kg	3,5	3,7	3,9	4,1	4,3	4,5 – 5,0	Bis 5,5
Punkte	5	6	7	8	9	10	9

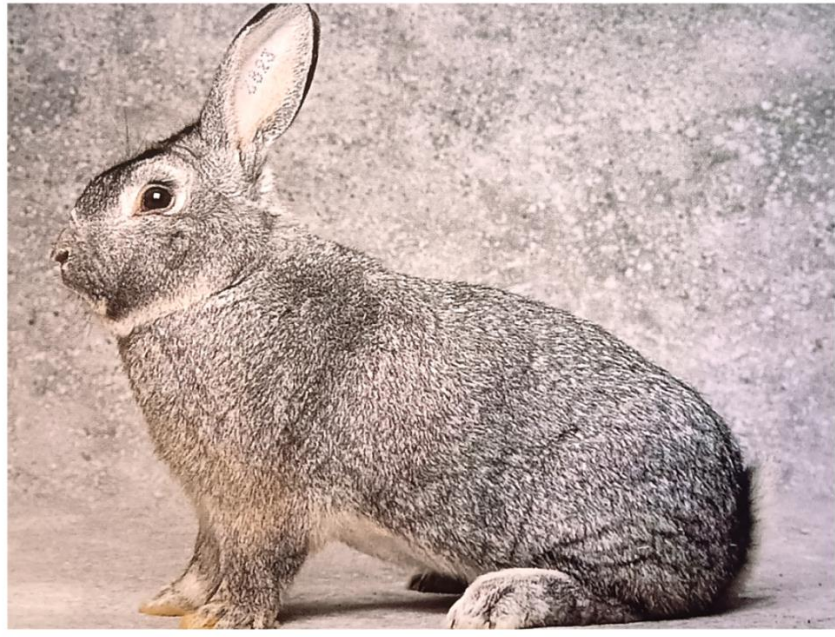
3. Des Fellhaar ist mittellang, dicht im Unterhaar und mit einer gut entwickelten und nicht zu harten Begrannung versehen.
4. Der Kopf ist kräftig entwickelt, breite Stirn, volle Backen. Die Ohren sind sehr stabil und fest im Gewebe und in der Ideallänge von 14 cm zum Körper passend. Große dunkelbraune und lebhaftige Augen.
5. Die Gesamtfarbe der Decke zeigt perfekten Glanz, erscheint als ein liches, bläulich getöntes Aschgrau und ist kräftig, flockig, schwarz schattiert. Die Schattierung ist auf dem Rücken am stärksten ausgeprägt. Diese wird hervorgerufen durch schwarz gespitzte Grannenhaare, die bundelweise beisamenstehen und unregelmäßig über den Körper verteilt erscheinen. Die Deckfarbe verleiht sich an den Seiten des Körper weit nach unten. Die weiße Zwischenfarbe grenzt sich von Unter- und Deckfarbe scharf ab und ist etwas 5 mm breit. Brust und Läufe entsprechen der Gesamtfarbe. Der Ohrenrand ist schwarz gefärbt. Der keil im Genick ist klein und von grauweißer Farbe. Die Krallen sind schwarzbraun.
6. Die Unterfarbe ist auf gesamten Körper graulich.
7. Siehe allgemeine Bestimmungen.

LEICHTE FEHLER

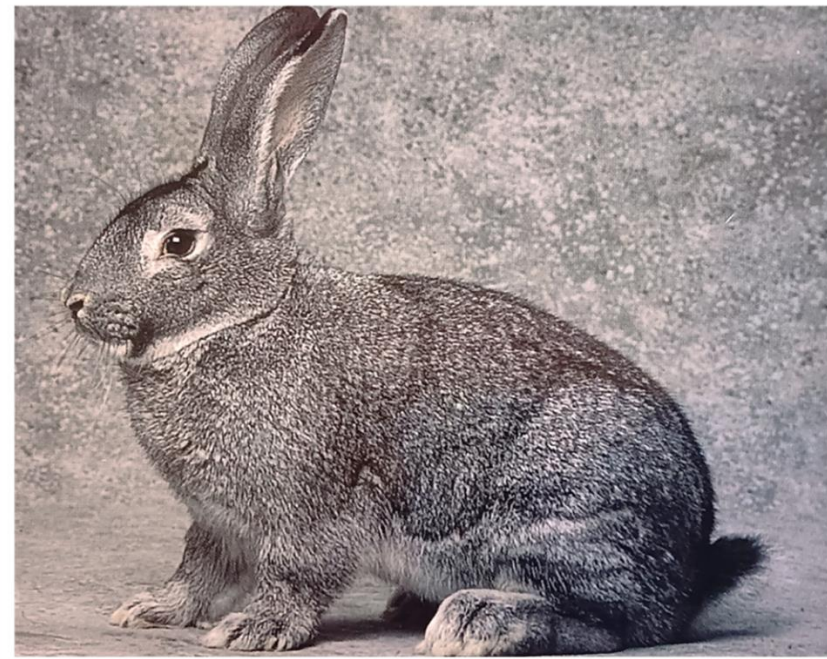
Etwas helle Brust, Läufe, Binden und Flanken; etwas bräunlicher Anflug an Kopf oder Ohren: schmaler Ohrenrand; schwache Schattierung; verschwommene Zwischenfarbe; helle oder weiße Bauchfarbe. Siehe allgemeine Bestimmungen.

SCHWERE FEHLER

Stark bräunlicher Anflug in der Deckfarbe und Zwischenfarbe; gelber oder abwesender Nackenkiel; ganz helle Brust oder Vorderläufe; völlig gleichmäßige oder silberne Schattierung; andere als braune Augenfarbe; zu breite Zwischenfarbe. Siehe allgemeine Bestimmungen.



Großchincilla Rammler



Großchincilla Häsin