

8. Blaue Wiener (BIW)



	BESCHREIBUNG	PUNKTE
1.	Typ und Körperbau	20
2.	Gewicht	10
3.	Fell	20
4.	Kopf und Fell	15
5.	Deckfarbe und Glanz	15
6.	Unterfarbe	15
7.	Pflegezustand	5
Gesamte Punkte		100

- Sehr elegante mittelgroße Rasse zeigt eine gestreckte und abgerundete Körperbau, walzenförmig, mit einer starke Muskulatur auf dem Schultern. Die Läufe sind kräftig und mittellang, die Vorderläufe sind gut gestützt und die Hintere parallel getragen. Die Brust ist voll ausgeprägt. Rückenlinie gut abgerundet.

2. GEWICHTSTABELLE

kg	3,5	3,65	3,8	3,95	4,1	4,2 – 5,0	Bis 5,3
Punkte	5	6	7	8	9	10	9

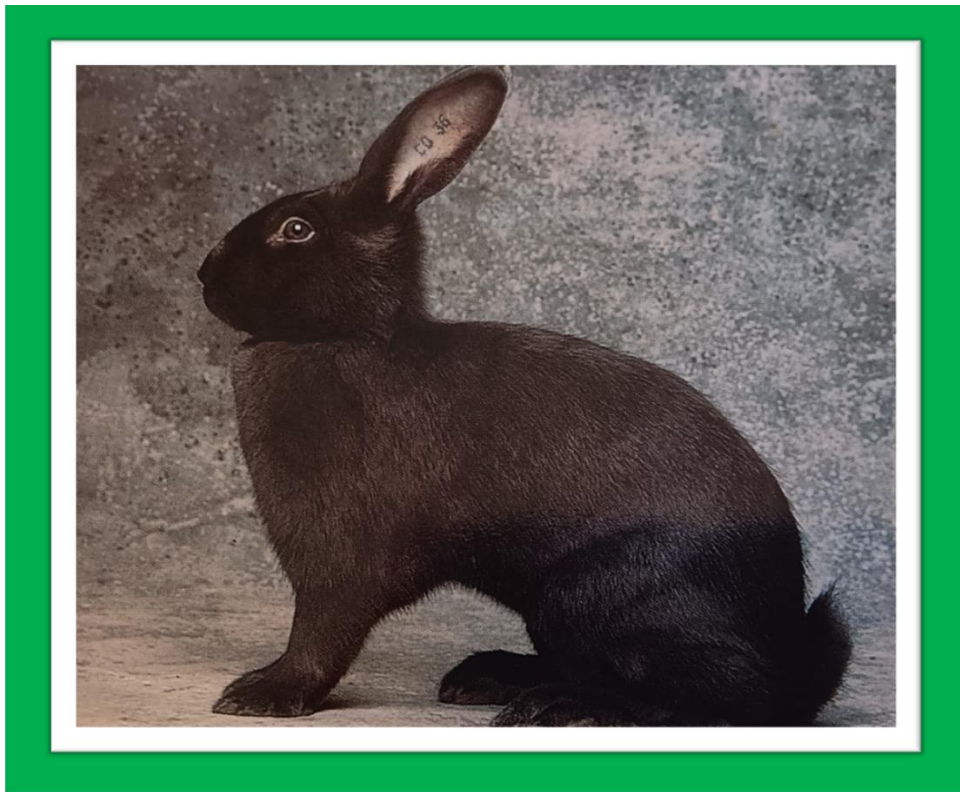
- Das Fellhaar ist mittellang, im Unterhaar sehr dicht, gut und gleichmäßig begrannt.
- Der Kopf ist kräftig und leicht länglich in der Form. Die Schnauze ist gut ausgeprägt und die Nasenlinie gut abgerundet. Die Ohren sind fest im Gewebe und gerade in V förmig getragen. In ihrer Ideallänge von 14 cm entsprechen sie der Körpergröße. Die Augen sind lebhaft.
- Die Deckfarbe ist eine kräftige Ardesia-Blau, mit gutem Glanz versehen. Die Farbe ist am gesamten Körper gleichmäßig, doch ist die Bauchfarbe etwas matter und erscheint glanzloser. Die Augen sind Eisenblau, die Krallen dunkel Hornfarbig.
- Deckfarbe und unterfarbe müssen gleich sein.
- Siehe allgemeine Bestimmungen.

LEICHTE FEHLER

Etwas helle Deckfarbe oder dunkle Farbe, leichter bräunlicher Anflug; helle Spürhaare; heller Brust; matte Fellhaar; leichte bräunliche Spüre im Unterhaar. Unterfarbe leicht nicht mit Deckfarbe passend.
Siehe allgemeine Bestimmungen.

SCHWERE FEHLER

Stark weiß durchsetzte Deckfarbe; Starke Rost; pigmentlose Krallen; Unterfarbe stark abweichend von Deckfarbe.
Siehe allgemeine Bestimmungen.



Bl. Wiener Rammler



Bl Wiener Häsin