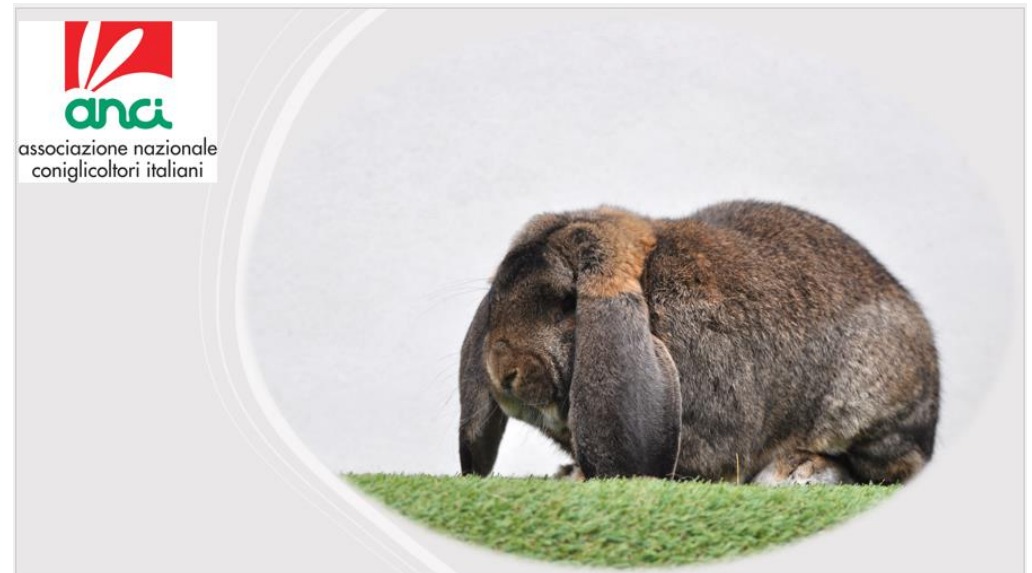


# Scheda tecnica di caratterizzazione

## ARIETE

Tabella A. Caratteristiche fenotipiche dei soggetti di razza Ariete

<b>COLORAZIONE DEL MANTELLO</b>	<b>N</b>	<b>%</b>
<i>Grigio</i>	5	10,00
<i>Grigio ferro</i>	5	10,00
<i>Grigio Lepre</i>	35	70,00
<i>Grigio scuro</i>	-	-
<i>Grigio selvatico</i>	-	-
<i>Madagascar</i>	1	2,00
<i>Marrone</i>	1	2,00
<i>Martora</i>	-	-
<i>Nero</i>	-	-
<i>Rosso</i>	-	-
<i>Argentato</i>	-	-
<i>Avana</i>	-	-
<i>Bianco</i>	-	-
<i>Bianco e Nero</i>	-	-
<i>Blu</i>	3	6,00
<i>Bruno</i>	-	-
<i>Castoro</i>	-	-
<i>Champagne</i>	-	-
<i>Cincillà</i>	-	-
<i>Dalmata</i>	-	-
<i>Fulvo</i>	-	-
<i>Pezzato</i>	-	-



**Tabella B. Statistiche descrittive dei parametri biometrici oggetto di caratterizzazione fenotipica: razza Ariete**

<b>PARAMETRI BIOMETRICI</b>	<b>N°</b>	<b>MEDIA ± DS</b>	<b>MIN</b>	<b>MAX</b>
<b>Peso corporeo (Kg)</b>	50	5,625 ± 0,46	4,700	6,400
<i>Lunghezza delle orecchie (cm)</i>	50	41,00 ± 2,94	39,00	44,00
<i>Lunghezza del corpo dalla punta della coda alla punta del naso (cm)</i>	50	62,30 ± 1,22	58,00	67,00
<i>Misura del corpo dall'attaccatura delle orecchie (cm)</i>	50	6,67 ± 1,22	5,00	9,00
<i>Larghezza del cranio (cm)</i>	50	10,35 ± 1,46	7,00	18,00
<i>Ampiezza delle spalle (cm)</i>	50	17,20 ± 0,89	14,00	19,00
<i>Ampiezza del posteriore (cm)</i>	50	20,95 ± 0,89	19,00	22,00

**TABELLA C: ripartizione dei soggetti in base alla presenza di tare e difetti**

	<b>N</b>	<b>%</b>
<b>DIFETTO ASSENTE</b>	45	90,00
<b>DIFETTO LIEVE</b>	<b>N</b>	<b>%</b>
<i>Corpo allungato</i>	-	-
<i>Conformazione debole della testa</i>	-	-
<i>Corona poco pronunciata</i>	-	-
<i>Orecchie sottili ,piegate e mal portate</i>	-	-
<i>Pieghe di pelle sulle cosce</i>	-	-
<i>Disegno slegato del mantello</i>	-	-
<i>Muso chiaro</i>	-	-

<b>DIFETTO GRAVE</b>	<b>N</b>	<b>%</b>
<i>Mancanza di tipicità dell'Ariete</i>	-	-
<i>Tipo e forma corpo del corpo scarso</i>	1	2,00
<i>Muta non conclusa</i>	4	8,00
<i>Corpo troppo lungo e muscolatura troppo debole</i>	-	-
<i>Testa eccessivamente fine</i>	-	-
<i>Corona mancante</i>	-	-
<i>Temporaneo portamento eretto di una o ambedue le orecchie</i>	-	-
<i>Lunghezza complessiva delle orecchie &lt; 38 cm / &gt;45cm</i>	-	-
<i>Pelliccia floscia</i>	-	-
<i>Pelo troppo corto</i>	-	-
<i>Prevalenza del colore bianco nei soggetti pezzati</i>	-	-