

Razza Ariete: Caratterizzazione fenotipica

Tabella A. Caratteristiche fenotipiche dei soggetti di razza Ariete

COLORAZIONE DEL MANTELLO	N	%
<i>Grigio</i>	5	10,00
<i>Grigio ferro</i>	5	10,00
<i>Grigio Lepre</i>	35	70,00
<i>Grigio scuro</i>	-	-
<i>Grigio selvatico</i>	-	-
<i>Madagascar</i>	1	2,00
<i>Marrone</i>	1	2,00
<i>Martora</i>	-	-
<i>Nero</i>	-	-
<i>Rosso</i>	-	-
<i>Argentato</i>	-	-
<i>Avana</i>	-	-
<i>Bianco</i>	-	-
<i>Bianco e Nero</i>	-	-
<i>Blu</i>	3	6,00
<i>Bruno</i>	-	-
<i>Castoro</i>	-	-
<i>Champagne</i>	-	-
<i>Cincillà</i>	-	-
<i>Dalmata</i>	-	-
<i>Fulvo</i>	-	-
<i>Pezzato</i>	-	-

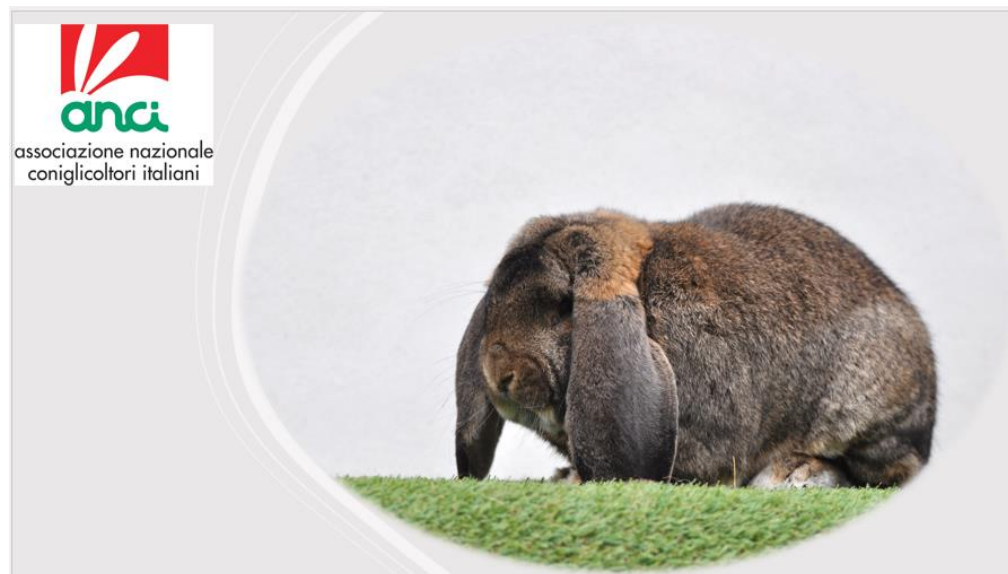


Tabella B. Statistiche descrittive dei parametri biometrici oggetto di caratterizzazione fenotipica: razza Ariete

PARAMETRI BIOMETRICI	N°	MEDIA ± DS	MIN	MAX
<i>Lunghezza delle orecchie (cm)</i>	50	41,3 ± 1,6	39,0	44,0
<i>Lunghezza del corpo dalla punta della coda alla punta del naso (cm)</i>	50	62,5 ± 2,8	58,0	67,0
<i>Misura del corpo dall'attaccatura delle orecchie (cm)</i>	50	6,8 ± 1,2	5,0	9,0
<i>Larghezza del cranio (cm)</i>	50	10,9 ± 4,0	8,00	18,00
<i>Ampiezza delle spalle (cm)</i>	50	17,3 ± 1,3	14,0	19,0
<i>Ampiezza del posteriore (cm)</i>	50	20,9 ± 0,8	19,0	22,0

TABELLA C: ripartizione dei soggetti in base alla presenza di tare e difetti

DIFETTO ASSENTE	N	%
	45	90,0%
DIFETTO LIEVE	N	%
<i>Corpo allungato</i>	-	-
<i>Conformazione debole della testa</i>	-	-
<i>Corona poco pronunciata</i>	-	-
<i>Orecchie sottili ,piegate e mal portate</i>	-	-
<i>Pieghe di pelle sulle cosce</i>	-	-
<i>Disegno slegato del mantello</i>	-	-
<i>Muso chiaro</i>	-	-

DIFETTO GRAVE	N	%
<i>Mancanza di tipicità dell'Ariete</i>	-	-
<i>Tipo e forma corpo del corpo scarso</i>	1	2,0%
<i>Muta non conclusa</i>	4	8,0%
<i>Corpo troppo lungo e muscolatura troppo debole</i>	-	-
<i>Testa eccessivamente fine</i>	-	-
<i>Corona mancante</i>	-	-
<i>Temporaneo portamento eretto di una o ambedue le orecchie</i>	-	-
<i>Lunghezza complessiva delle orecchie < 38 cm / >45cm</i>	-	-
<i>Pelliccia floscia</i>	-	-
<i>Pelo troppo corto</i>	-	-
<i>Prevalenza del colore bianco nei soggetti pezzati</i>	-	-

Razza Ariete: Caratterizzazione Genetica

COMPETENZA	NUMERO SOGGETTI GENOTIPIZZATI	CHIP
R.A.	21	200K

Razza Ariete: Raccolta di materiale biologico

COSTITUZIONE DI UNA CRIOBANCA DEL SEME DI RAZZE CUNICOLE AUTOCTONE n.soggetti criobanca progetto CUNFU1: 3

N	MATRICOLA	MADRE	PADRE
4	31001	UD01515009	UD01515009
5	35003	XMI03621099	XMI03621099
6	35002	XMI03621099	XMI03621099
7	35001	XMI03621099	XMI03621099
8	33024	XK42287	XK42173
9	33023	XK42287	XK42173
10	33022	XK42287	XK42173
11	33021	XK42287	XK42173
12	33020	XK42287	XK42173
13	31001	CN01913016	XB33200025
14	31005	CN01913016	XB33200025
15	33007	XST23124	XB732228
16	33008	XST23124	XB732228
17	35001	CN01922003	B732123
18	36003	UD01514009	XB732228
19	36001	UD01514009	XB732228
20	31001	UD01515009	XST232244
21	31005	UD01515009	XST232244
22	33007	XST23124	XB732228
23	29010	UD01582014	X0052989045
24	959012	XT042500115	XBZ54908018
25	33008	XST23124	XB732228